

2023 세종시 환경교육 정보지

2023 Sejong City Environmental Education
a magazine of information

환경교육으로 지속가능한
세종시민의 삶의 질 향상



세종시 환경교육 정보지



세종특별자치시 내 환경교육 시설, 기관, 단체들을 소개하고, 환경교육 프로그램을 정리하였습니다.
환경교육을 받기 원하는 시민, 교사, 학생, 활동가(강사)에게 유용한 환경교육 정보지가 되길 바랍니다.

세종특별자치시에서 운영중인 환경교육을 사람들이 쉽게 접할 수 있도록 안내하는 길라잡이

누구에게 도움이 되나요?

- ① 세종특별자치시의 환경교육에 관심이 있는 시민
- ② 세종특별자치시에 있는 유치원 · 초등학교 · 중학교 · 고등학교 교사와 학생
- ③ 세종특별자치시의 환경교육기관 · 단체 활동가(강사)
- ④ 세종시 환경교육에 관심이 있는 누구나

• '세종시 환경교육 정보지'의 구성

첫째



환경교육에 대해 알아보기

- 환경교육의 주제 유형
- 환경교육 대상 유형
- 환경교육 교수학습 유형

둘째



환경교육 프로그램 정보

- 기관/단체에서 운영중인 프로그램 정보
- 주제, 대상, 내용 정보

셋째



환경교육 기관/단체/시설 정보

- 환경교육을 운영하는 기관과 단체
- 환경교육을 운영하는 시설
- 환경(교육)과 관련된 환경기초시설

Contents

목차

I

세종특별자치시 환경교육센터 소개 7

세종특별자치시 환경교육센터 소개 8

세종특별자치시 환경교육센터 주요사업 9

세종특별자치시 환경교육센터의
찾아가는 환경교육 운영 및 참여 안내 10

세종특별자치시 환경교육센터
찾아가는 환경교육 주요 내용 11

II

환경교육 알아보기 13

1. 환경교육 주제 유형 14

2. 환경교육 대상 15

3. 환경교육 학습 유형 15

III

세종특별자치시 환경교육
프로그램 17

세종특별자치시 환경교육센터 23

(주)가람수풀생태환경연구소 26

(사)협노리나무 28

다시보다사회적협동조합 30

산울프로젝트 32

(사)세종YWCA 33

세종기후·환경네트워크 34

세종녹색구매지원센터 36

세종소상공인협동조합 38

세종숲누리사회적협동조합 39

세종숲처림(주) 41

세종시민에너지협동조합 42

세종아띠 43

세종지속가능발전협의회 44

생활자원회수센터 45

세종환경교육센터 46

세종환경운동연합 49

세종힐링포레스트 50

케이워터운영관리 금강문화관(세종보) 51

숲명상더울림(주) 53

(주)숲이답이다 54

스윗버블 스튜디오 56

연지분공방 57

(주)오감통통숲앤아이 58

장남들 보전 시민모임 59

주식회사 온숲 61

(사)한국세어링네이처협회 세어링네이처 코리아 63

한살림 1.5도씨(환경교육모임) 65

행복드림연구소 67

IV

세종특별자치시 환경교육
시설 및 기관·단체 현황 69

• 환경교육 시설 및 기관·단체 현황 71

국립세종수목원 72

금강수목원 72

케이워터운영관리 금강문화관(세종보) 73

무궁화테마공원 73

유아숲체험원 73

파랑새유아숲체험원 73

• 환경기초 시설 74

1. 상하수도사업소 74

2. 생활자원회수센터 75

3. 생활폐기물종합처리시설 76

4. 폐기물연료화시설 77

5. 자동집하시설(크린넷) 78

6. 세종매립장 79

7. 공공하수처리시설 79

8. 세종천연가스발전소 80

• 농촌체험마을, 체험농장 81

• 세종특별자치시 환경교육
시설/기관/단체 요약 목록 83





세종특별자치시환경교육센터

소개



세종특별자치시 환경교육센터 소개

세종특별자치시환경교육센터는 「환경교육의 활성화 및 지원에 관한 법률」 제25조 및 제26조와 「세종특별자치시 환경교육 지원 조례」 제10조에 따라 세종특별자치시에서 2022년 2월 11일부터 지역환경교육센터로 지정하여 운영되고 있습니다.

지역특성을 반영한 환경교육 교재 및 프로그램을 개발하여 학교와 사회환경교육 현장에 보급하고, 시(市)계획 수립 등에 필요한 연구 및 조사 지원, 지역의 환경교육 전문인력을 양성하는 등 환경교육의 통합적 지원과 체계적 정보제공 및 네트워크 구축·활성화하기 위해 힘쓰고 있습니다.



세종특별자치시환경교육센터 주요사업

01

환경교육 교재 및 프로그램 개발 보급



교구 제작 회의



환경교육 교재



환경교육 교구

02

지역 환경교육에 필요한 연구 및 조사 지원



지역 환경교육 현황 조사



시민모니터단·시민기자단 운영

03

환경교육 전문인력 양성



환경교육 전문인력 양성과정 운영



역량강화 과정 운영

04

세종시 환경교육 포털사이트(sjiec.or.kr) 사이트 운영



세종특별자치시환경교육센터 포털사이트



홈페이지 QR

05

시민환경교육



유아 대상 교육



어린이·청소년 대상 교육



성인 대상 교육

06

환경교육 주체 간 연계 및 협력



세종환경교육한마당



환경교육 실무진 협의회

세종특별자치시환경교육센터의 찾아가는 환경교육 운영 및 참여 안내



- 목적**
- 체계적인 환경교육을 통한 시민의 환경문제에 대한 인식 제고
 - 체험중심 환경교육을 통해 시민의 실천적 행동 양식 확산
 - 생태 감수성 함양을 통한 지속가능한 지구시민운동 참여

기간 3월 ~ 11월

운영방법 교육을 희망하는 기관·단체의 신청에 따라 환경교육 강사를 파견하여 교육 시행

- 참여대상**
- 유아: 어린이집 및 유치원
 - 어린이 및 청소년: 초·중·고등학교
 - 성인: 공공기관, 기업체, 시민단체, 종교단체, 시민동호회 등 (20명 이상)

신청기간 • 3월 ~ 11월 상시(교육 희망일 최소 20일 전 신청)

- 신청방법**
- 세종시환경교육센터 홈페이지(<https://sjeec.or.kr>) → 참여/소통 → <교육컨설팅>에서 신청기관 정보, 교육일정 등 입력 → 담당자와 통화
 - ※ 담당자와 전화통화로 일정 협의가 되어야 신청이 확정됨.

운영절차

참여기관 모집/ 교육 신청	환경교육 시행	교육결과보고서 제출
<ul style="list-style-type: none"> • 참여희망기관 ① (교육컨설팅)입력 ② 일정(교육 및 파견강사)등 협의 → 교육일정 확정 	<ul style="list-style-type: none"> • 참여기관: 교육준비, 교육장소 등 • 세종특별자치시환경교육센터 ① 환경교육강사 파견 교육 ② 교육 참여자 만족도 조사 	<ul style="list-style-type: none"> • 참여기관: 교육시행 후 3일 이내 교육결과보고서 제출

- 참여기관/단체의 협조사항**
- PPT 가능한 교육 장소, 소속 직원(회원)에 대한 교육 참석 안내 등 교육준비
 - 환경교육 시행 후 3일 이내 교육결과 보고서 제출(이메일 sejongeec@naver.com)

문의 • 세종특별자치시환경교육센터(☎044-863-9912)

세종특별자치시환경교육센터 찾아가는 환경교육 주요 내용



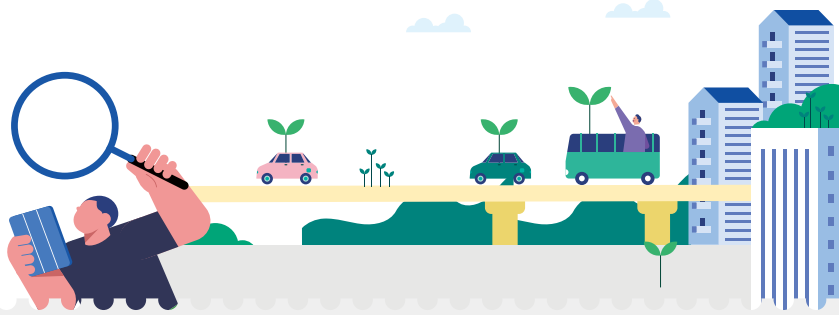
대상	강의제목	교육내용	연계활동
만3세 유아	우리 모두 배려의 소리를 내요 (충간소음예방)	그림책을 활용하여 공동주택생활에서 충간소음의 불편함을 이해하고 충간소음을 줄이는 방법에 대해 알아본다.	놀이, 만들기 등
만4세 유아	우리랑 더불어 (생태감수성)	그림책을 활용하여 생태계의 모든 생명의 소중함을 알고, 함께 살아가는 방법에 대해 알아본다.	놀이, 만들기 등
만5세 유아	변신, 내가 누굴까? (자원순환)	그림책을 활용하여 자원순환의 필요성을 알고, 쓰레기를 분리 배출하는 방법을 알아본다.	놀이, 만들기 등
초등 1학년	나무는 내 친구 (학교 숲 생물탐구)	학교 숲에 있는 나무의 종류와 특징 알아본다. 놀이와 활동을 통해 생태감수성을 키우고 자연의 소중함을 느낀다.	놀이, 관찰탐구 등
초등 2학년	우리 모두 함께 (생태감수성)	내 주변에 다양한 생명이 살고 있음을 알고, 함께 사는 방법을 생각해 본다.	놀이, 만들기 등
초등 3학년	쓰레기를 버리는 올바른 방법 (올바른 분리배출)	쓰레기문제에 대해 알고, 올바른 분리배출방법을 배워본다.	놀이, 만들기 등
초등 4학년	기후변화와 식생활	기후변화와 식생활의 연관성을 이해하고, 온실가스를 줄이기 위한 식생활에 대해 배워본다.	놀이, 만들기 등
초등 5학년	생활 속 유해물질과 미세먼지	생활 속 유해물질에 대해 알아보고, 유해물질로부터 노출을 줄일 수 있는 방법을 배워본다.	놀이, 만들기 등
초등 6학년	미래를 바꾸는 에너지	에너지전환의 필요성을 알아보고 생활 속에서 절전하는 방법을 생각해본다.	놀이, 만들기 등
중고등	미세먼지와 공해병	사례를 통해 공해병과 미세먼지의 문제를 인식하고, 예방 및 대응 방법을 알아본다.	토론, 만들기 등
	탄소중립과 제로웨이스트	현대사회의 소비패턴에 대한 문제를 인식하고, 제로웨이스트를 실천하는 생활방식을 생각해본다.	토론, 만들기 등
성인	(기타주제) 토론식 수업	(예시) 세종시의 개발과 보존, 그리고 공존	토론, 만들기 등
	쓰레기, 올바른 분리배출	쓰레기 문제에 대해 알아보고, 올바른 분리배출방법을 배워본다.	토론, 만들기 등
	소비 '사느냐(Buy), 사느냐(Live)'	소비와 환경과의 관계를 알고, 지속가능한 삶을 위한 소비자의 역할에 대해 생각해본다.	토론, 만들기 등
	저탄소 음식문화	기후변화와 식생활의 연관성 알고, 저탄소 밥상 차리기와 음식물쓰레기를 줄이는 방법에 대해 생각해본다.	토론, 만들기 등



환경교육 알아보기



환경교육 알아보기



‘환경교육’이란 국민이 환경의 중요성을 이해하고, 환경을 보전하고 개선하는데 필요한 지식·기능·태도·가치관 등을 갖추어 환경의 보전 및 개선을 실천하도록 하는 교육을 말한다.

- 환경교육의 활성화 및 지원에 관한 법률 제2조 (시행 2023. 6. 11. 법률 제18918호)

1. 환경교육 주제 유형

분류	개념	세부주제	세부주제 예시
환경 전반	2개 이상의 주제영역을 아우르는 경우	환경 전반	생활환경, 자연환경, 지구환경, 환경문화 영역 중 2개 이상의 주제 영역을 아우르는 경우
생활환경	자연환경에 속하지 않는 인간의 생존과 건강, 삶의 향락에 긴요한 물리적 상황	공기	악취, 소음, 진동, 새집증후군, 석면, 흡연, 유해화학물질 등
		물	먹는 물, 용수부족, 수돗물, 지하수, 물발자국 등
		폐기물	자원순환, 아나바다, 일회용품, 플라스틱, 쓰레기, 재활용 등
		먹거리와 생활용품	음식물쓰레기, 식품오염, 식품첨가물, 로컬푸드, 장난감 중금속 등
		기타	빛 공해, 전자파, 생활노지, 보행안전, 층간소음 등
자연환경	자연의 상태, 인간의 간섭을 배제한 자연 스스로의 환경적 요소	숲	숲 생물, 산불, 숲체험, 산림보전, 산림훼손 등
		강과 호소	강, 하천, 저수지, 댐의 생물, 수질오염, 하천 훼손, 직강화 등
		연안 바다와 섬	쓰레기, 양식, 바다 생물, 기름유출 등
		갯벌과 습지, 철새	갯벌 생물, 습지, 매립, 간척, 오염, 철새(서식지 등)
		기타	토양오염과 침식, 논밭(농약 등), 비점오염, 자연정화 등
지구환경	전 지구적 스케일의 환경적 요소나 현상	기후변화와 대기	기후위기, 미세먼지, 오존층 파괴 등
		해양	쓰레기, 생태계, 남획, 해수면 상승, 해양오염 등
		생물다양성	생태계, 종, 유전자, 멸종, 외래종, 서식지 등
		에너지	화석연료, 에너지 전환, 핵 방사능, 신재생에너지 등
		기타	사막화, 산불, 빙하, 우주 쓰레기 등
환경문화	인간이 만든 무형의 사상·가치·규범·양식(행위) 또는 그 결과물 등	환경철학과 윤리	환경권, 생명윤리(동물권), 환경정의, 생태문명, 지속가능성 등
		환경문화예술	환경예술(문학, 음악, 춤 등), 전통(생태)지식, 생태축제, 녹색건축·조경 등
		친환경경제	녹색소비, 공정무역, 적정기술, 사회적 기업 등
		환경법과 제도	보전지역, 환경정책(탄소중립), 국제협약 관련
		기타	과학기술, 시민과학, 환경봉사 등

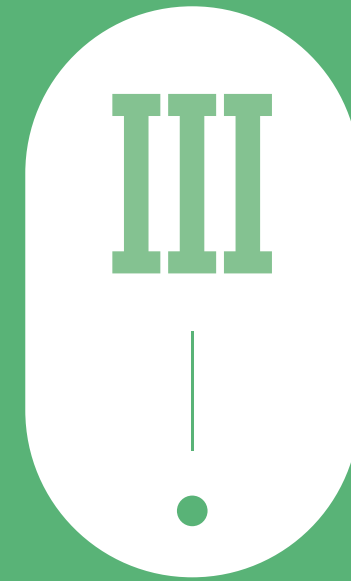
2. 환경교육 대상

구분	대상	내용
생애주기별	유아	7세이하
	아동	8~13세: 초등학교 1학년 ~ 6학년
	청소년	14~19세: 중학교 1학년~3학년, 고등학교 1학년 ~ 3학년
	성인	성인전기(20~34세): 청년 성인중기(35~60세): 중장년 성인후기(61세이상): 노년
기타	기타	장애인 / 군인 / 가족 / 농업인 / 근로자 등

3. 환경교육 학습 유형

- 강의형**: 강사가 주도하며 지식을 전달하는 방식으로 주로 실내에서 PPT를 많이 활용하는 유형
- 실험·실습형**: 측정하거나 과학적 실험을 통해 학습하는 방식으로 수질오염 측정하기 등의 활동 유형
- 견학·관람형**: 특정한 장소를 방문하여 그곳의 전시물이나 자연물을 관람하여 학습하는 유형
- 체험형**: 직접 신체적인 체험을 통해 학습에 참여하는 학습 유형
- 관찰 탐구형**: 환경을 관찰하고 탐구하여 발견을 해나가는 학습 유형
- 만들기형**: 조작활동을 통해 무언가를 만들고 그 과정에서 의미를 생각할 수 있는 학습하는 유형
- 토론·토의형**: 주제에 대한 각자의 생각을 이야기하면서 합의해 나가는 과정을 통해 학습하는 유형
- 프로젝트형**: 주제 선정 단계부터 학습의 전과정에 걸쳐 학생들이 스스로가 참여하는 학습 유형

〈출처: 생애주기 맞춤형 환경교육 프로그램 개발방안 연구, 장미정 외, 2020: p.22, 재구성〉



세종특별자치시
환경교육 프로그램



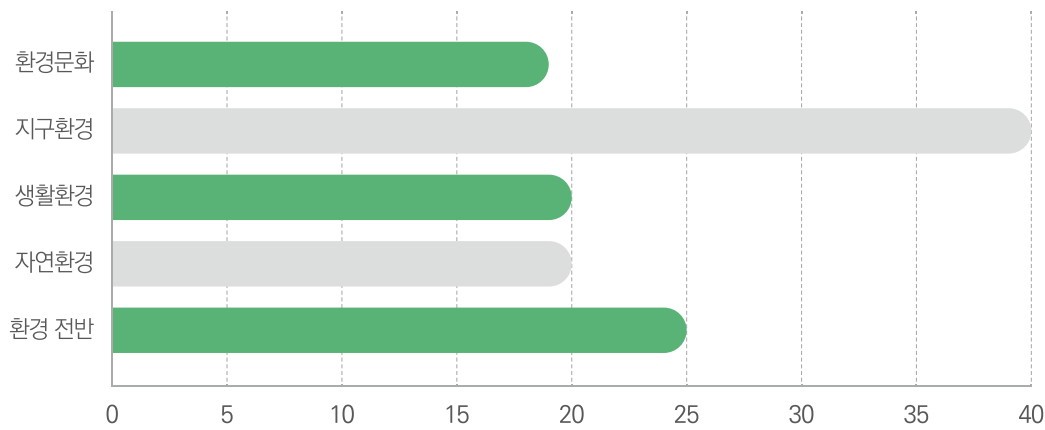
세종특별자치시 환경교육 프로그램



2023년 세종특별자치시 환경교육프로그램 총 76개

주제 유형

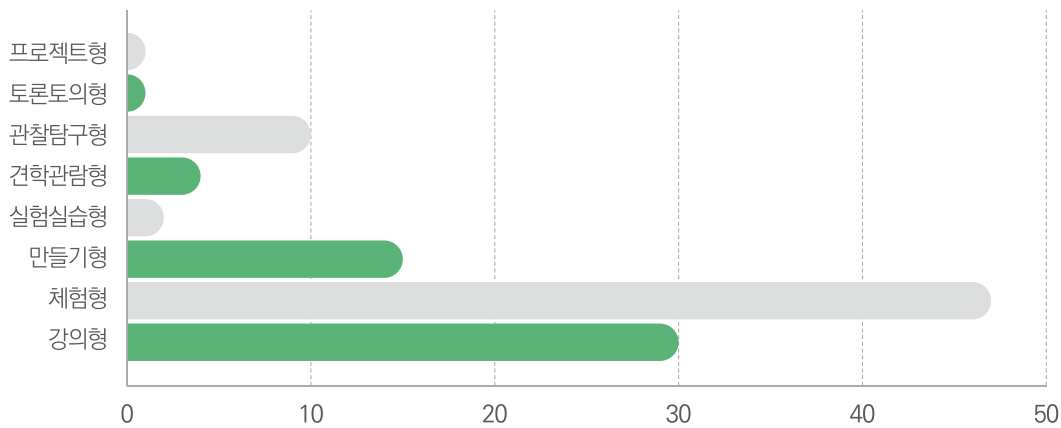
환경 전반 (2개 주제 이상)	자연환경	생활환경	지구환경	환경문화
19	40	20	20	25



- 총 76개의 프로그램 중 자연환경을 다루고 있는 프로그램은 40개로 가장 많습니다.
- 2가지 이상의 주제를 다룬 프로그램은 19개입니다.

학습 유형

강의형	체험형	만들기형	실험실습형	견학관람형	관찰탐구형	토론토의형	프로젝트형
30	47	15	2	4	10	1	1



- 총 76개의 프로그램 중 학습유형이 체험형인 프로그램은 총 47개로 가장 많습니다.
- 2가지 이상의 학습유형을 사용한 프로그램은 29개로, 특히 강의형+체험형, 강의형+만들기형이 많습니다.
(※수목원, 유아숲체원 등 시설의 프로그램은 조사 목록에서 제외함)

세종특별자치시 환경교육 프로그램 목록



연번	프로그램명	기관/단체명	주제유형	교육대상	교육 방법	페이지
1	시민환경교육	세종특별자치시 환경교육센터	자연환경 생활환경 지구환경	전연령	강의형 체험형 견학관람형	23
2	환경교육 전문인력 양성	세종특별자치시 환경교육센터	생활환경 지구환경 환경문화	성인	강의형 체험형	23
3	교원 및 학부모 대상 환경교육 연수	세종특별자치시 환경교육센터	자연환경 생활환경 지구환경 환경문화	성인	강의형 체험형	24
4	찾아가는 학교환경교육	세종특별자치시 환경교육센터	자연환경 지구환경 환경문화	전연령	강의형 체험형	24
5	그린스쿨	세종특별자치시 환경교육센터	자연환경	아동 청소년	체험형 관찰탐구형	24
6	에코로드스쿨	세종특별자치시 환경교육센터	자연환경 생활환경	아동 청소년	강의형 견학관람형	25
7	시민과학	세종특별자치시 환경교육센터	자연환경	전연령	관찰탐구형	25
8	탄소고정초록숲	(주)가람수플생태 환경연구소	자연환경	유아	체험형	26
9	세상에서 가장 빠른 식물	(주)가람수플생태 환경연구소	자연환경	유아	체험형	26
10	비단가람학교	(주)가람수플생태 환경연구소	자연환경	아동 청소년	체험형	27
11	에코산책	(주)가람수플생태 환경연구소	자연환경	전연령	체험형	27
12	노리나무 생태놀이터	(사협)노리나무	자연환경	전연령	체험형	28
13	노리나무 마을학교	(사협)노리나무	자연환경	아동	체험형 관찰탐구형	28
14	숲생태자연놀이지도사 양성	(사협)노리나무	자연환경	성인	강의형 체험형	29
15	장난감 업사이클링 수업	다시보다 사회적협동조합	생활환경	아동 청소년	강의형 만들기형	30
16	어린이다시쓰다파티	다시보다 사회적협동조합	생활환경	유아 아동 가족	체험형	30



연번	프로그램명	기관/단체명	주제유형	교육대상	교육 방법	페이지
17	비건캠핑	다시보다 사회적협동조합	자연환경 생활환경 지구환경	전연령	체험형	31
18	멸종위기종 한글로 그리기	다시보다 사회적협동조합	생활환경	전연령	만들기형	31
19	산울프로젝트 프로그램	산울프로젝트	생활환경 지구환경 환경문화	전연령	강의형 만들기형	32
20	지역에너지전환운동 활동가 양성프로그램	(사)세종YWCA	지구환경 환경문화	성인	강의형 만들기형	33
21	기후위기 대응(탄소중립 실천)교육	세종기후환경네트워크	지구환경	전연령	강의형 만들기형	34
22	탄소중립 실천지킴이 프로그램	세종기후환경네트워크	지구환경	청소년	강의형 체험형	34
23	온실가스 감축진단 컨설턴트 양성교육	세종기후환경네트워크	지구환경	성인	강의형	35
24	탄소중립 선도사업 공동체 활동가 양성교육 프로그램	세종기후환경네트워크	지구환경	성인	강의형 실험실습형	35
25	녹색소비 전문가 양성과정	세종녹색구매지원센터	환경문화	성인	강의형	36
26	지구는 탄소 다이어트가 필요해!	세종녹색구매지원센터	환경문화	유아	체험형	36
27	친환경으로 가는 녹색이야기	세종녹색구매지원센터	환경문화	아동	강의형 체험형	37
28	슬기로운 녹색생활	세종녹색구매지원센터	환경문화	청소년 성인	강의형 체험형	37
29	토피어리 체험	세종소상공인 협동조합	환경문화	아동 청소년 성인	만들기형	38
30	커피공예 체험	세종소상공인 협동조합	환경문화	전연령	만들기형	38
31	어디든밭줄놀이	세종숲누리 사회적협동조합	자연환경	전연령	체험형	39
32	상상숲놀이터	세종숲누리 사회적협동조합	자연환경	전연령	체험형	39
33	그림책잇숲 (숲놀이, 플라워, 생태목공, 요리노리)	세종숲누리 사회적협동조합	자연환경 환경문화	전연령	체험형	40
34	원수산 습지에는 누가 살까?	세종숲처림(주)	자연환경	유아 아동	체험형	41
35	RE100설계사 양성과정	세종시민에너지 협동조합	지구환경	성인	강의형	42
36	에너지 환경지도사 양성과정	세종시민에너지 협동조합	지구환경	성인	강의형	42



연번	프로그램명	기관/단체명	주제유형	교육대상	교육 방법	페이지
37	제로웨이스트(지구상점)	세종아띠	생활환경 지구환경 환경문화	아동	강의형 만들기형	43
38	지구의 좋은 친구(지구지기)	세종아띠	환경문화	성인	강의형 만들기형	43
39	지속가능발전교육	세종지속가능발전협의회	환경문화	성인	강의형	44
40	생물다양성 대탐사	세종지속가능발전협의회	자연환경	성인	관찰탐구형	44
41	올바른 분리배출 환경교육	생활지원화수센터	생활환경	성인	견학관람형	45
42	절전교육 및 에너지절약 캠페인	세종환경교육센터	자연환경 지구환경 환경문화	성인	강의형 체험형	46
43	자원순환과 분리배출	세종환경교육센터	지구환경	전연령	강의형 관찰탐구형	46
44	탄소중립과 숲 이야기	세종환경교육센터	생활환경	전연령	강의형 체험형	47
45	생물다양성 교육	세종환경교육센터	자연환경	아동 성인	체험형	47
46	가족과 함께 하는 주말 습지 체험학습	세종환경교육센터	자연환경 생활환경 지구환경	전연령	강의형 체험형 견학관람형	47
47	푸드마일리지와 텃밭 활동	세종환경교육센터	자연환경 지구환경	전연령	체험형	48
48	세종다모아환경교육	세종환경운동연합	생활환경 지구환경 환경문화	청소년	강의형 토론토의형 체험형	49
49	미래세대 물교육	세종환경운동연합	생활환경	유아 아동	강의형	49
50	영어 숲 감성학교	세종힐링포레스트	자연환경 환경문화	유아 아동	체험형	50
51	Forest 힐링 Garden	세종힐링포레스트	환경문화	전연령	체험형 만들기형	50
52	어린이 금강 그리기 대회 공모전	수자원환경산업진흥금강문화관(세종보)	자연환경	아동	만들기형	51
53	쓰담쓰담 금강 플로깅 캠페인	수자원환경산업진흥금강문화관(세종보)	생활환경	전연령	만들기형	51
54	금강 물길생태캠프	수자원환경산업진흥금강문화관(세종보)	생활환경	아동	실험실습형 관찰탐구형	52
55	삼림욕 요가, 명상	숲명상더울림(주)	환경문화	성인	체험형	53
56	나랑함께 숲으로	(주)숲이답이다	자연환경	아동, 청소년	강의형 체험형 관찰탐구형	54



연번	프로그램명	기관/단체명	주제유형	교육대상	교육 방법	페이지
57	숲으로 가자	(주)숲이답이다	자연환경	아동, 청소년	강의형 체험형 관찰탐구형	54
58	탄소중립숲교육	(주)숲이답이다	자연환경 지구환경	아동, 청소년	강의형 체험형	55
59	실천하는 에코 뷰티	스윗버블 스튜디오	환경문화	전연령	만들기형	56
60	힐링공예	연지분공방	환경문화	전연령	만들기형	57
61	나무노리(트리클라이밍)	(주)오감통통숲앤아이	자연환경	전연령	체험형	58
62	금개구리학교	장남들 보전 시민모임	자연환경 환경문화	전연령	체험형	59
63	시민모니터링단	장남들 보전 시민모임	자연환경	전연령	관찰탐구형	60
64	겨울철새 먹이주기 및 철새관찰	장남들 보전 시민모임	자연환경	전연령	체험형	60
65	찾아가는 숲나들이	주식회사 온숲	자연환경	전연령	체험형	61
66	이야기 숲나들이	주식회사 온숲	자연환경	유아, 아동	체험형 프로젝트형	61
67	세종시 동식물조사 및 모니터링	주식회사 온숲	자연환경	아동 청소년 성인	관찰탐구형	62
68	환경을 지키는 공예활동	주식회사 온숲	환경문화	전연령	만들기형	62
69	세어링네이처	(사)한국세어링네이처협회 세어링네이처코리아	자연환경	전연령 (만 5세 이상)	체험형	63
70	놀며 배우는 바깥놀이 수학	(사)한국세어링네이처협회 세어링네이처코리아	자연환경	유아 아동	체험형	63
71	나를 품은 하늘과 땅	(사)한국세어링네이처협회 세어링네이처코리아	자연환경	아동	체험형	64
72	옷돌살림운동(자원순환 운동)	한살림 1.5도씨(환경교육모임)	생활환경	전연령	체험형	65
73	매월 자원순환 실천 활동 모임	한살림 1.5도씨(환경교육모임)	생활환경	전연령	체험형	65
74	환경교육	한살림 1.5도씨(환경교육모임)	생활환경 환경문화	전연령	체험형	66
75	고복에서 숨은 식물 찾기	행복드림연구소	자연환경	전연령	체험형	67
76	안개정원 식물탐사	행복드림연구소	자연환경	전연령	체험형	67



설립년월 2022년 2월
연락처 ☎ 044-863-9912 E-mail sejongeec@naver.com
주소 세종특별자치시 고운서길 19 스마트큐브 1차 202호
홈페이지 sjeec.or.kr
설립목적 • 환경교육으로 지속가능한 세종시민의 삶의 질 향상
주요활동 • 광역환경교육센터 역할 수행
 • 환경교육 교재 및 프로그램 개발과 보급
 • 환경교육 전문인력 양성
 • 시민환경교육
 • 환경교육 주체 간 연계 및 협력, 정보 공유



시민환경교육

- 찾아가는 환경교육
- 기관/단체 및 학교의 시민들과 학생들에게 다양한 주제의 환경교육 진행
- 교원연수, 가족환경교육 체험전, 유아환경교육, 환경기초시설 견학 등 진행

대상	전연령
주제유형	자연환경, 생활환경, 지구환경
방법/형식	강의형, 체험형, 견학관람형
장소	신청기관/단체
소요시간	전화문의
참가방법	전화문의

환경교육 전문인력 양성과정

- 환경교육 전문인력 양성
- 세종환경교육연구회 구성 및 지원
- 세종시평생교육시스템(집현전)에 강사양성과정 등록

대상	성인(자격요건 유)
주제유형	생활환경, 지구환경, 환경문화
방법/형식	강의형, 체험형
장소	세종환경교육센터
소요시간	20강(40시간)
참가방법	전화문의



교원 및 학부모 대상 환경교육 연수

- 교육청과 협력하여 교원 대상 환경교육 진행
- 학교와 협력하여 학부모 대상 환경교육 진행



대상	성인
주제유형	자연환경, 생활환경, 지구환경, 환경문화
방법/형식	강의형, 체험형
장소	신청기관
소요시간	2차시(100분)
참가방법	전화문의



찾아가는 학교환경교육

- 유아~고등 대상 환경교육
- 학년별 교과과정 연계한 주제별 수업
- 체험형 분리배출 교실



대상	전연령
주제유형	자연환경, 지구환경, 환경문화
방법/형식	강의형, 체험형
장소	신청기관
소요시간	전화문의
참가방법	전화문의



그린스쿨

- 세종보 주변 생태자원 탐방 수업
- 학교숲 생태자원 탐방 수업
- 생태자원 탐방을 통해 생태감수성 함양



대상	아동, 청소년
주제유형	자연환경
방법/형식	체험형, 관찰탐구형
장소	세종보, 학교숲
소요시간	전화문의
참가방법	전화문의



에코로드스쿨

- 도농교류를 접목한 환경교육
 - 견학, 탐방, 탄소중립운동회, 기후변화교육 등
- 생태자원 탐방 및 환경기초시설 견학



대상	아동, 청소년
주제유형	자연환경, 생활환경
방법/형식	강의형, 견학관람형
장소	환경기초시설, 생태자원시설
소요시간	전화문의
참가방법	전화문의



시민과학

- 고북에서 만나는 생물다양성 시민교육
- 우리동네 물길따라 만나는 생물다양성 시민교육
- 내가 사는 지역에 공존하는 다양한 생물종에 대해 조사 및 관찰하여 지역 생태자료 수집에 참여기회 제공
- 생물다양성을 보전하기 위한 시민의 역할에 대한 인식제고와 실천 유도
- 시민 생태모니터링 활동
- 지역 생태자원 학습 및 생태감수성 함양



대상	초등자녀를 포함한 2인 이상의 가족
주제유형	자연환경
방법/형식	관찰탐구형
장소	고북자연공원, 제천, 방축천
소요시간	전화문의
참가방법	전화문의



2023 Sejong Environmental Education Information

(주)가람수플생태 환경연구소

설립년월 2018년 1월
연락처 ☎ 044-868-1042 E-mail bkring@naver.com
주소 세종특별자치시 시청대로 213, 211호
홈페이지 www.garamsoop.com
S N S [밴드] band.us/@garamsoop
설립목적 • 취약계층에게 안정적인 일자리와 사회서비스를 제공하는 사회적기업
주요활동 • 환경문제 해결을 위한 교육프로그램 및 교구 개발과 보급



탄소고정초록숲

- 탄소중립숲교육으로 이론, 실습, 체험, 실천으로 구성되어 탄소 흡수원과 탄소배출원을 다양한 교수법을 통해 진행함, 유료 그룹별 차시별 150,000원, 무료 참가 별도 기준 선정함

대상	중학생, 숲사랑청소년단, 일반인
주제유형	자연환경
방법/형식	강의형 2차, 체험형 2차
장소	협약가능
소요시간	1차시 45분, 총 5차시 복수 신청가능, 연속형 가능
참가방법	홈페이지 신청 www.garamsoop.com



세상에서 가장 빠른 식물

- 산림청인증프로그램 제 2020-131호 원수산습지생태원의 희귀식물을 주제로 4차시 연속형 유아대상 프로그램, 유료 그룹별 1차시 150,000원, 무료 참가 신청 별도 기준 선정함

대상	유아(만 4세 이상)
주제유형	자연환경
방법/형식	체험형, 90분 연속 4회
장소	원수산, 원수산습지생태원
소요시간	90분 연속 4회(4주 소요)
참가방법	홈페이지 신청 www.garamsoop.com 접수기간 4월부터 마감시까지



비단가람학교

- 금강수계의 강과 소하천 생물조사, 수질측정, 수질정화 체험하는 초등학교, 중학교 대상 수생태환경교육 프로그램



대상	초등학교, 중학교 대상, 학급 및 동아리
주제유형	자연환경
방법/형식	체험형
장소	신청기관 인근 수생태구역
소요시간	90분 1회기
참가방법	홈페이지 신청 www.garamsoop.com 접수기간 연중



에코산책

- 세종시 이릉다리, 호수공원, 고북저수지, 금강수변, 국립세종수목원 등 생태관광 공중여행 트레킹



대상	일반인 누구나
주제유형	자연환경
방법/형식	자연경관 및 생물자원 우수지역 해설생태관광 트레킹
장소	세종시 생태문화공간
소요시간	2시간
참가방법	홈페이지 신청 www.garamsoop.com 접수기간 연중





설립년월 2020년 9월
연락처 ☎ 010-7942-1350 E-mail catkomori@naver.com
주소 세종특별자치시 집현북로 52, 사회적기업상가 3호실
S N S [밴드] <https://band.us/@norinamu>
 [페이스북] <https://www.facebook.com/profile.php?id=100045452629222&mibextid=LQQJ4d>
설립목적 • 조합원의 행복과 사회복지 향상, 지역사회 발전을 목적으로 한다.
주요활동 • 숲, 생태, 그림책, 공동체놀이, 미술, 과학, 향기 등 융합놀이
 • 민간자격증 자격과정 진행



숲생태자연놀이지도사 양성

- 10명 이상 신청 가능
- 숲생태놀이 전문가 역량강화 및 교사연수 가능



대상	성인
주제유형	자연환경
방법/형식	강의형, 체험형
장소	원수산, 신청장소
소요시간	전화문의
참가방법	전화문의



노리나무 생태놀이터

- 24절기 숲체험, 숲밧줄놀이, 생태미술놀이, 자연 놀이 등 진행



대상	전연령
주제유형	자연환경
방법/형식	체험형
장소	원수산, 주변 자연환경
소요시간	전화문의
참가방법	전화문의



노리나무 마을학교

- 교과 연계 생태교육 활동, 교내 생태 관찰 및 체험
- 계절별 다양한 생태체험과 관찰 활동



대상	전연령
주제유형	자연환경
방법/형식	체험형, 관찰탐구형
장소	신청학교 교내
소요시간	전화문의
참가방법	전화문의



2023 Sejong Environmental Education Information

다시보다 사회적협동조합

설립년월 2021년 10월
연락처 ☎ 044-414-9722 E-mail maya94@hanmail.net
주소 세종특별자치시 한누리대로 321 3 313호
S N S [인스타그램] @sosakgongbang
설립목적 • 플라스틱자원의 물질 재활용, 플라스틱 장난감의 재활용 방법, 의미 교육
주요활동 • 자원순환 교육활동 (음식, 의류, 플라스틱의 재활용관련 교육서비스 & 인식개선활동)
 • 장난감 업사이클링 수업 진행
 • 비건캠핑 진행



장난감 업사이클링 수업

- 장난감 재사용, 분리배출 방법, 적정기술 방법 익히기
- 버려진 장난감으로 예술작품 만들기 체험



대상	초·중·고등학생
주제유형	생활환경
방법/형식	강의형, 만들기형
장소	신청기관, 다시보다사회적협동조합 교육장
소요시간	전화문의
참가방법	전화문의



어린이다시쓰다파티

- 어린이용품들의 물질 재활용을 돕기 위한 프로그램: 교환, 보드 게임, 환경영상, 재활용체험, 재활용체험 등을 놀이처럼, 파티처럼 즐기며 체득할 수 있도록 진행



대상	4세~13세 어린이와 가족
주제유형	생활환경
방법/형식	체험형
장소	도담동 사회적경제공동체 센터
소요시간	전화문의
참가방법	전화문의



비건캠핑

- 자연과 하나되는 캠핑 추구: 쓰레기 만들지 않기, 자연보호하기, 채식하기
- 마을야영장에서 캠핑하며 구도심 동네산책, 플로깅, 요가, 힐링 추구



대상	전연령
주제유형	자연환경, 생활환경, 지구환경
방법/형식	체험형
장소	세종합강캠핑장, 조치원 침산추월 마을야영장
소요시간	전화문의
참가방법	전화문의



멸종위기종 한글로 그리기

- 기후변화로 인한 멸종위기종에 대한 이야기를 나누고 한글로 그림을 채우는 활동
- 생물다양성과 지속가능한 지구살이 교육



대상	전연령
주제유형	생활환경
방법/형식	만들기형
장소	다시보다사회적협동조합 교육장
소요시간	전화문의
참가방법	전화문의



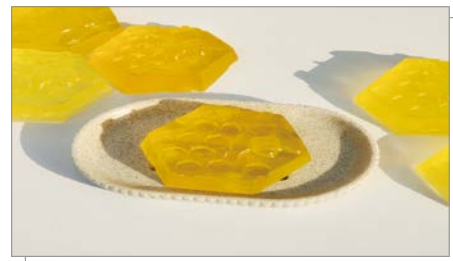


설립년월 2021년 8월
연락처 ☎ 010-9569-8433 E-mail gladiolus_77@naver.com
주소 세종특별자치시 소정면 운당1길 27
홈페이지 https://blog.naver.com/sanool_project
S N S [블로그] https://blog.naver.com/sanool_project
 [인스타그램] sanool_project
설립목적 • 다양한 활동을 통한 교육
 • 산울프로젝트는 “우울한 기분을 떨어버린다.”라는 “산울하다.”라는 의미와, 울창한 산에서 들려오는 나의 소리인 “산울림”의 의미
 • 지친 일상을 사는 현대인들이 다양한 활동으로 기분 전환과 자신감을 찾을 수 있도록 일상의 활력을 주는 공간
주요활동 • 찾아가는 시민환경교육: 천안 소재 대학교 1개교, 세종 소재 유치원, 어린이집 학부모 연수 다수, 그 외 다양한 단체(공공 및 민간기관) 및 개인 성인 수업 진행
 • 찾아가는 초, 중, 고 환경교육: 세종 및 천안 소재 학교, 각종 센터 교육 대상으로 다수 진행
 • 공방 프로그램 진행: 아산 소재 고등학교 대상 학부모 연수, 천안시 진로 교사 연수, 행사 등 다양한 연계프로그램

산울프로젝트 프로그램

- 맞춤형 환경교육 진행(대면, 온라인(키트), 방문)
- 비누공방: 수제비누, 고체샴푸, 고체치약, 입욕제 등
- 진로체험: 비누공예가, 나무소품디자이너
- 나무공방: 우드버닝펜, 도마, 냄비받침
- 아트: 플루이트아트, 우드레진아트
- 환경교육: 생태계, 탄소중립, 자원순환, 에너지, 미세먼지 등

대상	전연령
주제유형	생활환경, 지구환경, 환경문화
방법/형식	강의형, 만들기형
장소	산울프로젝트
소요시간	2차시
참가방법	전화문의



설립년월 1948년 2월
연락처 ☎ 044-865-2432 E-mail iywca@hanmail.net
주소 세종특별자치시 조치원읍 새내12길 35
홈페이지 http://www.iywca.com
S N S [블로그] https://blog.naver.com/sjiywca
설립목적 • 이루어지는 세상을 건설함을 목적으로 한다.
주요활동 • 기후생명운동, 성평등운동, 청(소)년운동, 평화통일운동 등



지역에너지전환운동 활동가양성프로그램

- 지역에너지전환운동 알아보기, 우리지역 에너지 현황과 정책 파악하기
- 친환경EM활성액 만들기 체험

대상	성인
주제유형	지구환경, 환경문화
방법/형식	강의형, 만들기형
장소	(사)세종YWCA 2층 교육장
소요시간	전화문의
참가방법	전화문의, 네이버폼



2023 Sejong Environmental Education Information

세종기후 · 환경네트워크

- 설립년월** 2013년 6월
- 연락처** ☎ 044-866-4434 E-mail sjcen@kcen.kr
- 주소** 세종특별자치시 조치원읍 터미널안길 60, 102호
- 설립목적** • 시민, 기업, 공공부문이 생활 속의 온실가스 줄이기를 공동사안으로 연대하여 자발적인 국민실천을 통한 저탄소사회 구현에 기여함을 목적으로 함
- 주요활동** • 비영리민간단체
• 비산업부문(가정, 상가, 학교 등) 온실가스 진단·컨설팅,
• 기후변화교육센터 운영, 탄소중립 생활실천 선도사업,
• 폭염 및 한파 영향 취약계층 지원사업



기후위기 대응(탄소중립 실천)교육

- 대상별로 2~8차시 맞춤형 기후변화교육, 탄소중립교육 진행
- 교육주제: 녹색소비, 녹색생활, 미래에너지, 자원순환, 기후위기

대상	전연령
주제유형	지구환경
방법/형식	강의형, 만들기형
장소	세종시 관내 교육신청 기관
소요시간	유아 3차시 초등 4차시, 8차시 성인 2차시
참가방법	전화문의

탄소중립 실천지킴이 프로그램

- 탄소중립 생활 실천수칙 이행(1개월 체크리스트)
- 컨설턴트와 함께하는 우리마을 에너지진단 활동+올바른 분리배출 교육

대상	청소년
주제유형	지구환경
방법/형식	강의형, 체험형
장소	참가자 세대, 마을(단지) 등
소요시간	교육 10회 / 실천 1개월
참가방법	전화문의



온실가스 감축진단 컨설턴트 양성교육

- 온실가스 감축진단 컨설턴트 양성교육
- 신규양성 및 심화교육

대상	성인(자격조건 有)
주제유형	지구환경
방법/형식	강의형
장소	세종시 관내 교육장
소요시간	기본교육 15강 / 심화교육 16강
참가방법	전화문의

탄소중립 선도사업 공동체 활동가 양성교육 프로그램

- 저탄소 마을만들기 활동가 양성과정

대상	성인(자격조건 有)
주제유형	지구환경
방법/형식	강의형, 실험실습형
장소	세종시 관내 교육장
소요시간	이론교육 13차시 / 실습교육 10차시
참가방법	전화문의



2023 Sejong Environmental Education Information

세종녹색구매지원센터

설립년월 2017년 9월
연락처 ☎ 044-865-4438 E-mail sje-life@naver.com
주소 세종특별자치시 조치원읍 터미널안길 60, 102호
홈페이지 www.sjecolife.org
S N S [블로그] blog.naver.com/sje-life
 [밴드] https://band.us/band/55371188

설립목적

- 비영리민간단체
- 친환경교육과 녹색제품 정보제공을 통해 시민들이 일상생활에서 친환경생활을 실천하도록 유도하고 녹색소비문화가 형성되도록 지원

주요활동 친환경 소비자양성, 친환경 소비문화 형성, 녹색제품 생산지원, 녹색제품 유통 활성화



녹색소비 전문가 양성과정

- 녹색구매지원센터에서 홍보행사, 체험단 등으로 활동할 전문가 양성과정
- 1년 활동 후 교육강사 선발평가 신청 자격 부여

대상	세종시민
주제유형	환경문화
방법/형식	강의형
장소	세종녹색구매지원센터 교육실
소요시간	5강
참가방법	신청서 제출

녹색소비생활교육 지구는 탄소 다이어트가 필요해!

- 기후변화, 탄소발자국, 자원순환의 의미를 이해, 환경마크를 구별하여 녹색소비생활 실천 유도
- 보드게임, 놀이, 만들기, 활동책자 활용

대상	유아(만 5세)
주제유형	환경문화
방법/형식	체험형
장소	신청기관
소요시간	3차시
참가방법	신청서 제출, 전화문의



녹색소비 생활교육 친환경으로 가는 녹색이야기

- 환경문제 인식과 이해, 녹색소비에 대한 인식 개선, 친환경생활 실천의식 함양 목적
- 보드게임, 체험, 만들기 등 활동

대상	초등고학년
주제유형	환경문화
방법/형식	강의형, 체험형
장소	신청기관
소요시간	4차시
참가방법	신청서 제출, 전화문의

녹색소비 생활교육 슬기로운 녹색생활

- 가정에서의 에너지 절약방법, 분리배출, 생활화학제품 사용법 등 생활환경 교육
- 타일공예, 친환경주방세제 만들기, 양말목공예 등의 활동 선택

대상	청소년, 성인
주제유형	환경문화
방법/형식	강의형, 체험형
장소	신청기관
소요시간	1차시
참가방법	신청서 제출, 전화문의





설립년월 2014년 4월
연락처 ☎ 010-8846-6556 E-mail masil10-8.naver.com
주소 세종특별자치시 조치원읍 장안로 10-8
S N S [블로그] <https://blog.naver.com/masil10-8>
 [카페] <https://cafe.naver.com/masil0908>
설립목적 • 침체한 지역경제와 전통시장 활성화
 • 지역 특산물의 판로구축 등 조합원들의 안정적인 생활기반 구축
 • 조합원들의 사회적 경제적 지위 향상
주요활동 • 전통시장 활성화를 위하여 조성된 조치원테마거리내에서 버려지는 커피찌꺼기로 아이들에게 환경교육과 함께 커피공예체험 활동
 • 세종시 지역자원을 활용한 캐릭터를 개발하여 커피박공예에 접목시켜 환경교육뿐만 아니라 세종시를 알리는 역할



연락처 ☎ 010-6321-2492 E-mail soopnuri2020@naver.com
주소 세종특별자치시 한누리대로 2197, 2층 (보람동, 호려울마을2단지 부대복리시설)
홈페이지 <https://soopnuri.modoo.at>
S N S [블로그] <https://blog.naver.com/ylovekeg>
설립목적 • 유아, 어린이 및 청소년과 성인 등 다양한 계층의 사람들에게 산림자원을 이용한 숲교육서비스를 제공함으로써 행복한 삶을 영위할 수 있도록 돕고, 구성원의 복리증진 및 사회복지 향상과 공공의 이익을 목적으로 함
주요활동 • 산림형 예비사회적 기업, 산림복지전문업(숲해설, 유아숲교육), 교육부 인증 진로체험 기관, 세종시 체험터 등록기관



토피어리 체험

- 가정에서의 환경문제 교육
- 천연가습기 역할을 하는 수대(천연이끼)를 이용하여 작품만들기



대상	아동, 청소년, 성인
주제유형	환경문화
방법/형식	만들기형
장소	조치원테마거리(장안로 10-8)
소요시간	전화문의
참가방법	전화문의, 홈페이지 신청



커피공예 체험

- 커피찌꺼기 문제점 등 환경교육
- 커피찌꺼기를 활용한 업사이클링 공예품 만들기



대상	전연령(5세 이상)
주제유형	환경문화
방법/형식	만들기형
장소	조치원테마거리(장안로 10-8)
소요시간	전화문의
참가방법	전화문의, 홈페이지 신청



어디든밭줄놀이

- 밭줄을 가지고 놀며 뛰고, 매달리고, 오르고, 내리는 등 다양한 신체 활동 경험을 쌓고, 운동 근육 발달 및 집중력, 민첩성, 배려심을 키울 수 있는 자연 속 놀이 체험 활동



대상	전연령(장애인, 가족 포함)
주제유형	자연환경
방법/형식	체험형
장소	세종시 유아숲 및 도시숲
소요시간	전화문의
참가방법	전화문의



상상숲놀이터

- 자연 속에서 흙과 바람, 물과 햇빛을 보고, 느끼고, 만지고, 경험하며 정서적 안정감을 찾고, 자연 환경을 사랑하는 마음과 생태적 감수성을 높여주는 활동



대상	전연령(장애인, 노인, 가족 포함)
주제유형	자연환경
방법/형식	체험형
장소	세종시 유아숲 및 도시숲
소요시간	전화문의
참가방법	전화문의



그림책잇숲(숲놀이, 플라워, 생태목공, 요리노리)

• 그림책을 읽고, 주제와 연관된 생태, 환경, 원예, 요리놀이 활동을 통해 생태환경 감수성과 창의력을 키워주는 융합프로그램



대상	전연령(장애인, 노인, 가족 포함)
주제유형	자연환경, 환경문화
방법/형식	체험형
장소	신청기관
소요시간	전화문의
참가방법	전화문의



설립년월 2021년 9월
연락처 ☎ 010-4409-8461 E-mail lheesun@hanmail.net
주소 세종특별자치시 어진동 한누리대로 411 KT&G 세종타워A동 6층
S N S [밴드] <https://band.us/band/85562395>
 [인스타그램] lheesun_8461
설립목적 • 세종의 도시숲을 활용한 다양한 숲체험프로그램을 통해 사람들이 정서적 안정을 느끼고, 생태적 감수성을 함양
주요활동 • 숲체험 · 유아숲프로그램, 산림치유 · 목공체험프로그램
 • 밭줄 · 노르딕워킹 프로그램
 • 환경교육프로그램(세종시 인근 도시숲은 어디든 찾아감)



원수산 습지에는 누가 살까?

- 계절에 따라 다양한 원수산 습지의 생태 환경교육
- 환경부 우수환경교육 프로그램



대상	유아, 아동
주제유형	자연환경
방법/형식	체험형
장소	원수산 습지
소요시간	90분
참가방법	전화, 메일, SNS 신청





설립년월 2022년 10월
연락처 ☎ 044-868-0015 E-mail sjecoop@gmail.com
주소 세종특별자치시 아름서1길 13-5, 510호(마드리드 A)
설립목적 • 에너지 다양성과 햇빛발전으로 실현하는 Net-Zero 지속가능한 세종
 • 협동조합 활동을 통해 지역사회에 기여함이 목적
주요활동 • 환경·에너지 분야 교육 및 연구, 조합원 교육, 햇빛발전소 설립 활동 등



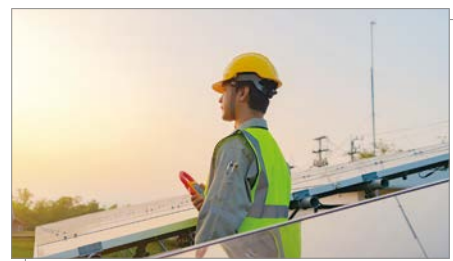
설립년월 2019년 4월
연락처 ☎ 010-6811-9579 E-mail debora9909@naver.com
주소 세종특별자치시 갈매로 353, A동 3015호
S N S [블로그] <https://blog.naver.com/jyban55>
설립목적 • 사람과 환경에 건강한 생활제품을 만들고 봉사하는 친목 동아리
주요활동 • 지구지기 활동, 봉사활동



RE100설계사 양성과정

- 에너지진단, 재생에너지, 건물에너지진단, RE100설계, 진단실습

대상	성인
주제유형	지구환경
방법/형식	강의형
장소	세종시민에너지협동조합 강의실
소요시간	전화문의
참가방법	전화문의, 구글폼



에너지·환경지도사 양성과정

- 기후변화 교육과 에너지 진단 컨설팅에 필요한 내용
- 환경교육일반, 환경정의, 재생에너지, 건물에너지진단, RE100 설계, 진단실습, 인벤토리 작성 등 교육

대상	에너지협동조합 조합원
주제유형	지구환경
방법/형식	강의형
장소	대면, 온라인
소요시간	전화문의
참가방법	전화문의, 구글폼



제로웨이스트(지구상점)

- 탄소중립, 플라스틱 프리, 자원순환, 공정무역에 대한 이해, DIY, 미션활동을 통해 환경 감수성 키우기

대상	초등 2~6학년
주제유형	생활환경, 지구환경, 환경문화
방법/형식	강의형, 만들기형
장소	세종아띠 교육장
소요시간	4차시
참가방법	전화문의, 블로그 신청



지구의 좋은 친구(지구지기)

- 환경 도서 읽고 나누기
- 7주 동안 7개의 미션활동
- 친환경 생활제품 DIY
- 지속가능한 물건 1주간 사용

대상	성인
주제유형	환경문화
방법/형식	강의형, 만들기형
장소	세종아띠 교육장
소요시간	7차시
참가방법	전화문의, 블로그 신청





설립년월 2013년 4월
연락처 ☎ 044-865-4433 E-mail prsj21@hanmail.net
주소 세종특별자치시 조치원읍 터미널안길 60, 102호
S N S [블로그] blog.naver.com/sje-life
 [밴드] https://band.us/band/55371188
설립목적 • 세종시의 지속가능한 발전을 위해 경제, 사회, 환경 등과 관련된 정책개발 및 실천방법 모색 및 추진
주요활동 • 세종시의 지속가능한 발전을 위한 의제 작성 및 실천



설립년월 2016년 12월
연락처 ☎ 044-850-1318 E-mail kiss1941@sjfmc.or.kr
주소 세종특별자치시 정안세종로 1482-56, 생활자원회수센터
홈페이지 www.sjfmc.or.kr
S N S [페이스북] www.facebook.com/sjfmc1100
설립목적 • 세종시에서 발생된 생활폐기물을 안정적으로 처리, 쾌적한 도시 환경을 제공하기 위하여 설립
주요활동 • 생활자원회수센터는 세종시에서 발생된 혼합재활용품들을 모두 수거하여 자원을 재활용 할 수 있도록 선별하고, 그 밖에도 환경 교육 및 체험견학 실시



지속가능발전교육

- 지속가능발전 개념과 지속가능발전협의회 역할 이해하기
- 지속가능발전을 위한 활동, 사업 알아보기



대상	성인
주제유형	환경문화
방법/형식	강의형
장소	온라인
소요시간	7차시
참가방법	전화문의



생물다양성 대탐사

- 전문가와 함께 지역의 생물종 다양성을 조사하고 보존활동 전개
- 2016년부터 매년 진행, 데이터 기록



대상	세종시민
주제유형	자연환경
방법/형식	관찰탐구형
장소	함강습지
소요시간	하루
참가방법	전화문의



올바른 분리배출 환경교육

- 온라인 VR을 통한 생활자원회수센터 견학 가능
- 현장 견학시 업사이클링 체험, 분리배출교육, 전시관람 활동



대상	세종시민, 단체
주제유형	생활환경
방법/형식	견학관람형
장소	생활자원회수센터 홍보관
소요시간	1차시
참가방법	전화문의



2023 Sejong Environmental Education Information

세종환경교육센터

설립년월 2018년 10월
연락처 ☎ 044-863-9912 E-mail sejongeec@daum.net
주소 세종특별자치시 고운서길 19 스마트큐브 1차 202호
홈페이지 https://cafe.daum.net/sejongsup
S N S https://band.us/band/76139095
설립목적 • 환경교육으로 지속가능한 세종시민의 삶의 질 향상
주요활동 • 사회환경교육 프로그램 운영
 (탄소중립교육, 자원순환교육, 절전교육 등)
 • 우리마을 도량살리기, 민간단체 수질복원 및 감시활동
 • 환경캠프, 공익활동 등



절전교육 및 에너지절약 캠페인

- 실생활에 꼭 필요한 에너지 절약방법에 대해 알아본다. (대기전력차단, 에너지절약 마크 등)
- 세종시민을 대상으로 기후위기, 탄소중립에 대한 이해와 에너지절약
- 컨설팅, 탄소중립실천포인트제, 실천 캠페인 등

대상	전연령
주제유형	지구환경, 환경문화
방법/형식	강의형, 체험형
장소	세종시 공동주택 등
소요시간	전화문의
참가방법	전화문의

자원순환과 분리배출

- 기후위기 대응을 위한 자원의 절약과 순환을 알기 위해 분리배출을 실천할 수 있는 환경교육
- 유아와 초등생, 세종시민을 대상으로 자원에 대한 이야기와 분리배출에 대해 현장에서 실천하는 환경교육

대상	전연령
주제유형	생활환경
방법/형식	강의형, 체험형
장소	세종시 공동주택 등
소요시간	전화문의
참가방법	전화문의



탄소중립과 숲 이야기

- 탄소중립 중요성을 알고 숲이 주는 이로움에 대한 교육
- 숲에서 노는 체험

대상	전연령
주제유형	지구환경
방법/형식	강의형, 관찰탐구형
장소	원수산, 오봉산, 전월산 등
소요시간	전화문의
참가방법	전화문의

생물다양성 교육

- 고복자연공원에 서식하는 생물을 관찰하고 체험하는 활동
- 생물다양성 보전이 인류 생존의 뒷받침이 될 수 있음에 대한 교육

대상	가족단위
주제유형	자연환경, 지구환경
방법/형식	체험형
장소	고복자연공원, 원수산
소요시간	전화문의
참가방법	전화문의

가족과 함께 하는 주말 습지 체험학습

- 습지에 사는 생물을 관찰하고 채집한 생물 그림도 그리며 주말을 자연에서 보내는 활동
- 양서류가 기후변화에 어떻게 대응하는지 알아보고, 우리의 기후변화 대응도 고민해보는 시간

대상	초등학생 가족
주제유형	자연환경, 생활환경, 지구환경
방법/형식	체험형
장소	제천, 방축천 등
소요시간	1차시
참가방법	전화문의



푸드마일리지와 텃밭 활동

- 텃밭에서 채소를 재배하고 이용해봄으로 푸드마일리지에 대해 알아보는 교육
- 가족이 함께 노작을 통해 추억을 만들고, 함께 사는 사회를 만드는데 기여할 수 있는 기회 찾기

대상	가족단위
주제유형	자연환경, 지구환경
방법/형식	강의형, 체험형, 견학관람형
장소	집현동 인근
소요시간	전화문의
참가방법	전화문의



설립년월 2017년 5월
연락처 ☎ 044-863-1138 E-mail sejong@kfem.or.kr
주소 세종특별자치시 한누리대로 2144 스마트허브2 701호
홈페이지 http://cafe.daum.net/sejongkfem
설립목적 • 자연과 인간이 공존하는 세상을 만들기 위해 지역 환경문제를 해결
주요활동 • 자연환경 보전(장남평야, 합감습지, 금강과 미호천 보전 등)
 • 생활환경 개선(미세먼지, 시민안전, 에너지절약, 자원순환 등)
 • 지역 환경문제 해결 활동

세종다모아환경교육

- 환경현안, 물, 자원순환, 미세먼지, 생물다양성, 동물복지, 기후변화 등 7개의 다양한 환경교육 주제를 이론, 체험, 현장탐방, 소통의 장(원탁토론) 등의 지도방법으로 환경교육 진행



대상	중·고등학생
주제유형	생활환경, 지구환경, 환경문화
방법/형식	강의형, 토론토의형, 체험형
장소	신청학교
소요시간	전화문의
참가방법	전화문의

미래세대 물교육

- 유치원, 학교, 지역아동센터, 어린이도서관, 동아리 등 찾아가는 물교실 프로그램



대상	유치원, 초등학생
주제유형	생활환경
방법/형식	강의형
장소	신청기관
소요시간	전화문의
참가방법	전화문의



2023 Sejong Environmental Education Information

세종힐링포레스트

설립년월 2022년
연락처 ☎ 010-4949-0993 E-mail ychoi0413@naver.com
주소 세종특별자치시 금남면 도남2안길 31
S N S [블로그] <https://blog.naver.com/ychoi0413>
설립목적 • 숲정원에서 사계절 생태를 체험하며 영어와 한국어로 숲 감성 계발, 숲 감성치유
주요활동 • 유치원 초등생을 위한 영어 숲 감성학교, Teatalktable 힐링티파티, 티움피움 감성학교
 • 숲감성계발지도사 민간자격증 1, 2, 3 급 교육기관 (1-12 월 운영)

2023 Sejong Environmental Education Information

케이워터운영관리 금강문화관 (세종보)

설립년월 2012년 5월
연락처 ☎ 044-865-3981 E-mail hyeyoon@kwateromc.co.kr
주소 세종특별자치시 나리로 82, 세종보홍보관
홈페이지 <https://www.kweco.or.kr>
S N S [카페] <https://cafe.naver.com/geumriverculture>
 [인스타그램] https://www.instagram.com/geumriver_kweco
설립목적 • 강문화관 운영관리, 친수레저
주요활동 • 금강 그리기 대회, 금강 사진 공모전, 플로깅 캠페인, 환경교육 프로그램 운영 등



영어 숲 감성학교

- 숲정원에서 영어 명작동화를 접목한 Feel.Heal.Play 활동
- 사계절 숲정원의 생태를 느끼고 감상하며 노작, 요리, 예술활동 등 체험

대상	유치원, 초등학생
주제유형	자연환경, 환경문화
방법/형식	체험형
장소	세종힐링포레스트
소요시간	2시간
참가방법	전화문의 [밴드]@sejonghealingforest



어린이 금강 그리기 대회 공모전

- 금강을 주제로 매년 그림그리기 행사 진행



대상	초등학생
주제유형	자연환경
방법/형식	만들기형
장소	금강문화관
소요시간	전화문의
참가방법	전화문의



Forest 힐링 Garden

- 프라이빗한 숲정원에서 유쾌한 분위기의 힐링 티타임 진행(유러 피안 티테이블 셋팅, 센터피스, 디저트, 음료 제공)
- 숲재료를 활용한 리스, 화관 만들기

대상	전연령
주제유형	환경문화
방법/형식	체험형, 만들기형
장소	티움피움감성학교
소요시간	전화문의
참가방법	전화문의



쓰담쓰담 금강 플로깅 캠페인

- 금강 하천구역 내 시민참여형 하천 정화활동을 실시, 쾌적한 금강 환경조성과 환경보호 문화 확산
- (참가방법) 시민들이 금강 하천구역 일대를 플로깅 후 개별 인증
- SNS, 문자, 이메일로 제출, 인증자 경품 및 봉사활동시간 인정

대상	전연령
주제유형	생활환경
방법/형식	만들기형
장소	금강 하천구역 일대
소요시간	전화문의
참가방법	전화문의





금강 물길생태캠프

- 물 이론교육 및 과학 실습, 댐·보 관리, 물발자국, 친환경 수차 발전기 만들기 등 활동
- 현장 견학: 세종보 인근 생태탐방로 탐사



대상	초등학생
주제유형	생활환경
방법/형식	실험실습형, 관찰탐구형
장소	세종보 홍보관 및 탐방로
소요시간	전화문의
참가방법	전화문의



설립년월 2020년 9월
 연락처 ☎ 010-3289-3447 E-mail ishanvi@naver.com
 주 소 세종특별자치시 남세종로 358, 205-406
 S N S [밴드] <https://band.us/band/81099553>
 설립목적 도시숲을 활용한 숲명상과 산림욕 요가 프로그램
 주요활동 세종 도시 숲 · 아파트 단지 숲 · 근린공원에서 명상과 산림욕 요가

산림욕 요가, 명상

- 세종시 인근 숲이나 도시 숲에서 아로마, 싱잉볼, 요가와 명상을 통해 힐링을 안내



대상	성인
주제유형	환경문화
방법/형식	체험형
장소	도시숲
소요시간	전화문의
참가방법	전화문의



2023 Sejong Environmental Education Information

(주)숲이답이다

설립년월 2020년 1월
연락처 ☎ 044-868-1374 E-mail it0724@naver.com
주소 세종특별자치시 조치원읍 장안로 41 창업빌 102호
홈페이지 www.metafore.kr
설립목적

- '숲이답이다'는 지속 가능한 숲을 활용하여 숲의 중요성과 가치를 전달
- 자연 속에서 다양한 감성 창의활동을 통해 행복과 더불어 사는 삶이 가치로 연결될 수 있도록 노력

주요활동

- 감성숲체험
- 탄소중립 환경교육
- 산림생태관광
- 취약계층 대상 사업
- 메타숲(META FORE) 운영



나랑 함께 숲으로

• 숲에서 다양한 생물들을 관찰하고 숲에서 힐링과 치유를 만나는 프로그램



대상	취약계층 아동(초·중등)
주제유형	자연환경
방법/형식	강의형, 체험형, 관찰탐구형
장소	도시숲
소요시간	전화문의
참가방법	이메일 신청



숲으로 가자

• 사계절을 체험하고 숲에서 다양한 활동을 통해 배려와 협동을 배우는 프로그램



대상	초·중·고등학생
주제유형	자연환경
방법/형식	강의형, 체험형, 관찰탐구형
장소	도시숲, 근교산
소요시간	전화문의
참가방법	이메일 신청



탄소중립숲교육

• 숲을 활용한 탄소중립교육 프로그램

대상	초·중·고등학생
주제유형	자연환경, 지구환경
방법/형식	강의형, 체험형
장소	신청학교
소요시간	전화문의
참가방법	이메일 신청





설립년월 2017년 10월
연락처 ☎ 010-9469-5712 E-mail sweetbubble-studio@naver.com
주소 세종특별자치시 한누리대로 321 SR파크시티 205호
S N S [블로그] <https://blog.naver.com/sweetbubble-studio>
설립목적

- 건강한 삶을 유지하고 동시에 환경에 대한 관심과 책임을 높이기 위한 체험 프로그램 개발
- 지속가능한 소비와 생활 습관을 함께 고민하고 공유하는 프로그램 개발

주요활동

- 화장품을 직접 만들어 볼 수 있는 즐거운 체험
- 생분해 계면활성제를 이용한 달모 완화 샴푸 DIY
- 미세플라스틱 없는 에센스 / 크림 / 로션 DIY
- 제로웨이스트를 위한 고체 세정제 DIY (샴푸, 린스, 비누)
- 순환경제와 맞춤형 화장품 체험
- 해양 생태계 보호를 위한 썬스틱 (no 미세입자, 비수용성, no벤조페논)



실천하는 에코 뷰티

- 친환경 제품 만들기 체험(샴푸, 화장품, 세정제 등)

대상	전연령
주제유형	환경문화
방법/형식	만들기형
장소	스윗버블 스튜디오 또는 협의
소요시간	전화문의
참가방법	전화문의



설립년월 2018년 11월
연락처 ☎ 010-2618-9615 E-mail shimjusk@naver.com
주소 세종특별자치시 나성로 96 더센트럴 537호
S N S [밴드] <https://band.us/band/75580900>
설립목적

- 지구의 환경에도 도움이 되도록 일상에 필요한 생필품들을 만들어 사용

주요활동

- 동아리나 수업을 통한 활동



힐링공예

- 친환경 제품 만들기 체험(비누, 화장품, 세제, 방향제, 향수 등)
- 전통바느질로 소품 만들기(조각보, 러너, 모시발 등)

대상	전연령
주제유형	환경문화
방법/형식	만들기형
장소	연지분공방 또는 방문
소요시간	전화문의
참가방법	전화문의





설립년월 2015년 9월
연락처 ☎ 044-864-7302 E-mail ogam5006@daum.net
주소 세종특별자치시 금남면 한양궁길 83-45
홈페이지 https://ogamtongtong.modoo.at/
S N S [인스타그램] @ogamtongtong

설립목적

- 사업을 통해 참여와 나눔의 가치 아래 지역사회 의 소외된 취약계층에게 다양한 사회적 서비스를 지원함과 동시에 일자리를 제공함으로써 삶의 질 향상에 기여
- 지역사회의 삶의 질을 높이고 주민상호간 참여와 교류를 통한 행복한 삶을 실현하기 위하여 다양한 교육 및 문화체험의 기회를 제공
- 숲에 대한 가치와 중요성을 알리고 지속가능한 숲의 보전으로 국민생활의 질적 향상과 자연친화적인 가치관을 형성하는데 기여

주요활동

- 용역사업(숲해설 전문업, 유아숲 전문업, 숲길 체험업, 숲치유업, 여행업)산림레포츠(숲 밧줄놀이 및 트리클라이밍체험) 행사
- 치유, 명상, 티 테라피, 체험행사, 정원사업, 숲 밧줄놀이 전문지도사 양성
- 산림형 바우처 운영, 산림복지진흥원 '산림관광' 운영, 2021/2022년 녹색자금 선정



설립년월 2021년 4월
연락처 ☎ 010-4441-6083 E-mail tiltil1972@gmail.com
주소 세종특별자치시 세종동 1204
S N S [카페] https://cafe.daum.net/sjfrog
 [유튜브] 장남들보전시민모임PESJ
 [네이처링] 장남들판 금개구리와 함께 살아요.
 [카카오톡 단체대화방] 사람과 자연

설립목적

- 세종 장남들의 생태계와 전통적인 농업자원 및 문화유산을 보전하기 위한 활동
- 지속가능한 지구를 만들고, 현세대와 미래세대, 모든 생명과 공존하며 조화롭게 살 수 있는 터전을 만드는데 이바지

주요활동

- 자연생태보전을 위한 환경오염과 생태계파괴를 방지하기 위한 사업
- 생태계 보호 및 멸종위기종 보호사업
- 생태계보전을 위한 프로그램과 교재개발 및 교육 사업
- 농업자원 및 생태계와 문화유산에 대한 학술, 연구, 조사 및 이의 영구적 보전 및 공평한 이용을 위한 관련 사업
- 장남평야의 관리·운영, 홍보 관련 사업
- 장남평야의 보전을 위한 공모 및 위탁사업
- 뜻을 같이 하는 개인 및 단체 간 교류 및 연대사업
- 목적을 달성하기 위한 전문 역량개발 및 공유사업



나무노리(트리클라이밍)

- 매듭법, 해먹설치 배우기
- 안전교육 후 장비를 착용하고 트리 클라이밍 체험



대상	전연령
주제유형	자연환경
방법/형식	체험형
장소	전월산 무궁화공원
소요시간	180분
참가방법	전화문의, 홈페이지 신청



금개구리학교

- 계절별로 장남들에서 자연체험 및 노작활동
- 예) 4월: 모판만들기, 논독식물관찰
- 5월: 손모내기 ~ 10월: 추수
- 12월: 철새탐조, 법씨모이주기



대상	전연령
주제유형	자연환경, 환경문화
방법/형식	체험형
장소	장남들(중앙공원2단계)
소요시간	전화문의
참가방법	다음카페 신청 (https://cafe.daum.net/sjfrog)





시민모니터링단

- 주1회 현장 모니터링 실시: 네이처링 활용하여 기록
- 시민들이 전문가교육과 활동을 통해 역량을 키워나가는 프로그램



대상	전연령
주제유형	자연환경
방법/형식	관찰탐구형
장소	장남들(중앙공원2단계)
소요시간	전화문의
참가방법	다음카페 신청 (https://cafe.daum.net/sjfrog)



겨울철새 먹이주기 및 철새관찰

- 겨울철새 관찰 및 먹이주기 활동
- 흑두루미(멸종위기2급, 천연기념물), 겨울철새(큰고니, 큰기러기 등)



대상	전연령
주제유형	자연환경
방법/형식	체험형
장소	장남들(중앙공원2단계)
소요시간	전화문의
참가방법	다음카페 신청 (https://cafe.daum.net/sjfrog)



설립년월 2023년 9월
연락처 ☎ 010-9754-0725 E-mail fanyxiah@naver.com
주소 세종특별자치시 한누리대로 2007, 퍼스트시티 513호
S N S [인스타그램] http://instagram.com/on_soop_sejong
설립목적 • 산림교육 프로그램 개발 및 운영을 하는 교육 서비스업
 • 산림교육 관련 컨설팅 및 연구를 하는 교육 출판물 소매업
 • 산림교육자 및 안내자를 양성하는 교육도서 소매업
주요활동 • 산림교육 프로그램 운영
 • 세종시 동식물 조사 및 모니터링

찾아가는 숲 나들이

- 자연에서의 발현적 놀이를 통해 생태감수성을 키우는 숲놀이 체험활동
- 월별 주제에 맞는 그림책과 함께 하는 숲놀이 프로그램 진행
- 각 연령별 교과과정과 연계한 숲생태 프로그램 운영
- 자연과 함께 더불어 살아갈수 있는 힘을 기르는 지속가능발전교육 진행

대상	전연령
주제유형	자연환경
방법/형식	체험형
장소	마을숲 및 근린공원
소요시간	전화문의
참가방법	전화문의/네이버카페 '세종온숲'



이야기 숲나들이

- 자연에서의 발현적 놀이를 통해 생태감수성을 키우는 숲놀이 체험활동
- 사계절 숲을 몸으로 느끼고 마을숲의 식생을 함께 조사하고 직접 도감을 제작하는 도감 프로젝트 진행
- 마을숲에서 느낀 내용을 직접 이야기를 만들어 그림책으로 제작하는 그림책 만들기 프로젝트 진행

대상	유아, 초등학생
주제유형	자연환경
방법/형식	체험형, 프로젝트형
장소	마을숲 및 근린공원
소요시간	전화문의
참가방법	전화문의/네이버카페 '세종온숲'





세종시 동식물조사 및 모니터링

- 세종시 마을숲이나 근린공원의 동식물을 주기적으로 모니터링 하는 프로그램



대상	초등 ~ 성인
주제유형	자연환경
방법/형식	관찰탐구형
장소	마을숲 및 근린공원
소요시간	전화문의
참가방법	전화문의/네이버카페 '세종온숲'

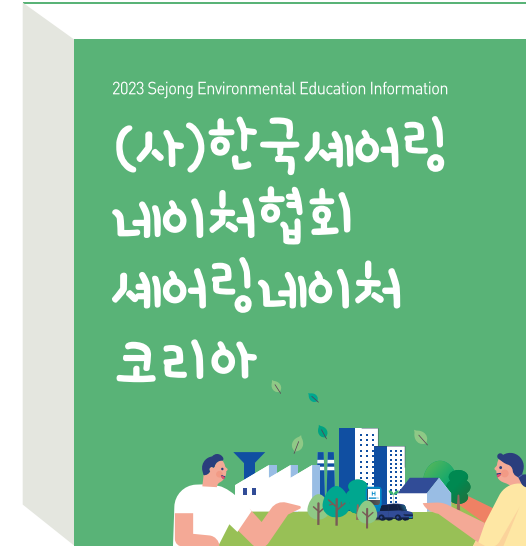


환경을 지키는 공예활동

- 천연재료를 활용한 비누, 화장품 만들기 프로그램
- 환경관련 공예품 만들기 활동 : 커피박 점토, 헌옷, 병뚜껑, 재생 종이 등
- 숲 향기놀이 프로그램



대상	유아 ~ 성인
주제유형	환경문화
방법/형식	만들기형
장소	온숲 사무실 또는 협의
소요시간	전화문의
참가방법	전화문의/네이버카페 '세종온숲'



설립년월 2002년 3월
연락처 ☎ 010-4327-0035 E-mail sharing1319@naver.com
주소 세종특별자치시 전의면 오얏고지길 3-8 (전의어린이집 내)
홈페이지 www.sharingnature.kr
설립목적 • 자연에서 자연인식(Sature Nature Awarness)을 통한 환경교육의 인식증진
주요활동 • 세어링네이처(일명: 자연놀이, 생태놀이)를 통한 현장 교육관계자와 교사 연수
 • 사회환경지도사, 자연환경해설사, 숲해설가, 유아숲지도사 양성 강좌 출장 강의
 • 숲 체험원 운영, 유아를 대상으로 한 숲체험교육, 숲해설, 유아숲지도사 교육
 • 해양환경교육, 환경교육 프로그램 기획과 운영, 자연환경교육 안전관리 및 대처



세어링네이처

- 자연놀이, 생태놀이를 통해 자연을 느끼기



대상	만 5세 이상
주제유형	자연환경
방법/형식	체험형
장소	학교, 공원, 공터, 자연
소요시간	전화문의
참가방법	전화 및 카페 신청



놀며 배우는 바깥놀이 수학

- 교과와 연계한 자연교육



대상	만 4세 ~ 초등 3학년
주제유형	자연환경
방법/형식	체험형
장소	학교, 공원, 공터, 자연
소요시간	전화문의
참가방법	전화 및 카페 신청





나를 품은 하늘과 땅

- 힐링과 명상을 통한 자연치유 프로그램



대상	초등 5학년 이상
주제유형	자연환경
방법/형식	체험형
장소	학교, 공원, 공터, 자연
소요시간	전화문의
참가방법	전화 및 카페 신청



설립년월 2022년 3월
연락처 ☎ 044-867-1723 E-mail hansalimch22@hansalim.or.kr
주소 세종특별자치시 만남로8길 24-1
홈페이지 www.hansalim.or.kr
S N S [인스타그램] @hansalim
설립목적 • 내 몸과 지구를 위한 일상의 실천
주요활동 • 한살림 옷되살림운동 지원 및 식생활 문화와 자원순환 실천
 • 제로웨이스트 물품 판매, 자원순환 연대
 • 어린이 환경교육 진행

옷되살림운동(자원순환 운동)

- 천 현수막 제작, 제로웨이스트 물품 판매
- 플리마켓, 모종 나눔쇼핑백/텀블러 수거(대전 넷제로 공판장 전담)
- 자원순환 연대(수리/수선, 커피박)



대상	전연령
주제유형	생활환경
방법/형식	체험형
장소	한살림 보람매장 옆 수변공원
소요시간	전화문의
참가방법	전화문의

매월 자원순환 실천 활동 모임

- 세종 환경주관 행사 참여/한살림 자원순환 활동 지원
- 한살림 내 자원순환 아이디어 나눔 및 관련 기관 방문
- 월 1회 모임 진행으로 모임 내 체험 진행(비정기)
- 업사이클링(옷 수선, 자수)



대상	전연령
주제유형	생활환경
방법/형식	체험형
장소	한살림 고운매장 선들
소요시간	전화문의
참가방법	전화문의





환경교육

- 어린이 환경교육을 기본으로 환경 강의 진행
 - 안전하고 건강한 식생활 교육(채식, 제철)
 - 자원순환(ex. 업사이클링 체험: 양말목, 정크아트, 급수화분, 북아트 등)
 - 제로웨이스트 용품 만들기: 식품 오너먼트, 벗짚 꾸러미 외 친환경용품
 - 플라스틱 및 환경이슈 / 환경 그림책

대상	전연령
주제유형	생활환경, 환경문화
방법/형식	체험형
장소	한살림 고운매장 선들 또는 협의
소요시간	전화문의
참가방법	전화문의, 방문접수(한살림 고운매장)



설립년월 2023년 8월
연락처 ☎ 010-9483-7672 E-mail hskim8435@naver.com
주소 세종특별자치시 다정남로 22 111동1402호
설립목적 숲에서 생태소양을 키우고, 자연 친화적인 가치관과 생활양식을 함양하도록 하며, 지속가능한 환경보전과 생활의 삶의 질을 높이고, 숲·생태, 원예치유, 환경교육의 지식 보급을 도모함으로써 지역사회 구성원들이 건강한 환경철학과 생활방식의 변화, 생태·문화적 감수성을 높여 행복한 삶을 추구하고, 실천적 참여를 이끌어내는 것을 목적으로 함
주요활동 숲해설, 유아숲지도, 원예치유, 환경교육



고복에서 숨은 식물 찾기

- 가족단위로 고복저수지 일대 식물 관찰과 체험
- 식물의 역사 이야기, 수생식물 이야기, 나무와 풀 관찰
- 자연물로 피리목걸이 만들기 등



대상	가족
주제유형	자연환경
방법/형식	체험형
장소	고복저수지 일대
소요시간	전화문의
참가방법	전화문의



안개정원 식물탐사

- 살고있는 아파트의 정원에서 가족단위로 식물 관찰과 체험
- 식물의 숨은 이야기, 수생식물 이야기, 나무와 풀 관찰, 곤충 관찰
- 자연물로 그림액자 만들기, 공기정화식물 심기 등



대상	가족
주제유형	자연환경
방법/형식	체험형
장소	아파트 단지 정원
소요시간	전화문의
참가방법	전화문의

IV

세종특별자치시 환경교육 시설 및 기관 · 단체 현황



IV. 세종특별자치시 환경교육 시설 및 기관·단체 현황



구분	명칭	
환경교육 시설 5개	<ul style="list-style-type: none"> 국립세종수목원 금강수목원 수자원환경산업진흥금강문화관(세종보) 무궁화테마공원유아숲체험원 파랑새유아숲체험원 	
환경교육 기관/단체 27개	<ul style="list-style-type: none"> 세종특별자치시환경교육센터 (주)가람수풀생태환경연구소 (사협)노리나무 다시보다사회적협동조합 산울프로젝트 세종기후·환경네트워크 세종녹색구매지원센터 (사)세종YWCA 세종소상공인협동조합 세종숲누리사회적협동조합 세종숲처럼(주) 세종시민에너지협동조합 세종아띠 세종지속가능발전협의회 	<ul style="list-style-type: none"> 세종환경교육센터 세종환경운동연합 세종힐링포레스트 숲명상더울림(주) (주)숲이답이다 스윗버블 스튜디오 연지분공방 (주)오감통통 숲앤아이 장남들 보전 시민모임 주식회사 온숲 한살림 1.5도씨(환경교육모임) (사)한국세어링네이처협회 세어링네이처 코리아 행복드림연구소
환경기초시설 8개	<ul style="list-style-type: none"> 상하수도사업소 생활자원회수센터 생활폐기물종합처리시설 폐기물연료화시설 	<ul style="list-style-type: none"> 자동집하시설(크린넷) 세종매립장 공공하수처리시설 세종천연가스발전소
농촌체험마을, 체험농장 36개	<ul style="list-style-type: none"> 동림권역 아람달마을 청솔농촌체험휴양마을 향이랑청이랑 전동면 짚풀공예 체험마을 도도리파크 행복한 신선농장 효하는 마을 금이산농원 약선원 대박봉송아농원 세종한과 정육이네 농원 청산농원 풍성채 세종토종 씨앗 도서관 일오삼식품 해밀농장 세종꿈의목장치즈 	<ul style="list-style-type: none"> 정수농장 오색농장 대광농산 진영농산 빛사랑 꼬꼬밥 유정란 농장 손매주 영농법인 예목원 한씨떡집 비단길농원 울여울농장 한울전통장 산채인 목인동(木人洞) 행복한 농장 단율규방공예 울산농원 원승마장 포도나무정원

환경교육 시설

기관명	일반 현황	
국립세종수목원	설립년월	2020년 7월
	연 락 처	☎ 044-251-0001
	주 소	세종특별자치시 연기면 수목원로 136
	홈페이지	https://www.sjna.or.kr
	설립 목적	기후 및 식생대별 수목유전자원의 보존 및 자원화를 위한 국가수목원 확충계획에 따라 설립
	주요 활동	<ul style="list-style-type: none"> • 전시 • 교육 <ul style="list-style-type: none"> - 일반교육: 유아 ~ 성인 생애주기별 맞춤형 체험형 정원교육 - 전문교육: 정원분야 대상별 · 분야별 전문인력 양성을 위한 맞춤형교육 - 치유교육: 대상별 맞춤형 정원치유교육 • 연구 <ul style="list-style-type: none"> - 온대중부식물 연구: 온대중부 숲-식물-환경과의 가치탐색과 미래지속가능한 숲 관리 방안 마련을 위해 조사 · 수집 · 보전연구를 수행 - 정원소재연구실: 전시, 연구, 교육 등에 요구되는 식물을 생산하여 공급 및 양묘기술 개발하는 역할 담당 • 국립세종수목원 유아숲체험원 <ul style="list-style-type: none"> - 세종특별자치시 수목원로 212-24 ※ 세부 환경교육 프로그램은 홈페이지를 참고 바람
금강수목원	설립년월	2004년 2월
	연 락 처	수목원 이용안내 ☎ 041-635-7400
	주 소	세종특별자치시 금남면 산림박물관길 110
	홈페이지	keumkang.chungnam.go.kr
	설립 목적	지역향토수종과 희귀유용식물에 대한 수집 · 전시 · 발굴 · 증식을 통하여 생물다양성을 보존하고 식물의 자원화와 학술연구를 목적으로 조성된 수목원. 또한 식물 등에 대한 자연학습교육과 산림 사료를 보존 · 전시하는 역할도 수행
주요 활동	<p>충청남도 산림환경연구소에서 관리 1992년 11월 열대온실 준공, 1994년 6월에 식물식재 완료. 2004년에 산림청에 수목원으로 정식 등록됨 25개의 주제원으로 구성되어 계절마다 각양각색 꽃들 관찰 가능</p> <p>교육 산림교육: 유아, 유치원, 초~고등학생, 사회적 배려 대상자 대상교육 숲해설: 누구에게나 숲해설 목공예체험: 목재중심의 교육프로그램 제공</p> <p>주요시설로 산림박물관과 자연휴양림, 열대온실, 동물마을 등이 있음 ※ 세부 환경교육 프로그램은 홈페이지를 참고 바람</p>	

환경교육 시설

기관명	일반 현황	
수자원 환경산업진흥 금강문화관 (세종보)	설립년월	2012년 5월
	연 락 처	☎ 044-861-3431 ✉ iprid0901@kweco.or.kr
	주 소	세종특별자치시 나리로 82, 세종보홍보관
	홈페이지	https://www.kweco.or.kr
	S N S	[카페] https://cafe.naver.com/geumriverculture [인스타그램] https://www.instagram.com/geumriver_kweco
	설립 목적	<ul style="list-style-type: none"> • 공공기관 • 강문화관 운영관리, 친수레저
주요 활동	<ul style="list-style-type: none"> • 금강 그리기 대회, 금강 사진 공모전, 플로깅 캠페인, 환경교육프로그램 운영 등 	
무궁화테마공원 유아숲체험원	설립년월	2019년 10월
	연 락 처	관리: 세종특별자치시 산림공원과 ☎ 044-300-4484 운영: 가람수질생태환경연구소(2023년) ☎ 044-868-1042
	주 소	세종특별자치시 임난수로 176 무궁화공원
	설립 목적	<ul style="list-style-type: none"> • 숲을 찾는 시민들에게 숲이 가진 다양한 가치와 기능을 체계적으로 전달하여 숲체험 등 산림휴양에 대한 만족도를 높이고 올바른 산림문화를 정립하여 국민의 삶의 질 향상에 기여 • 산림교육 서비스 제공을 통한 산림의 필요성 및 가치 인식 제고 • 학교교육과정과 연계한 산림교육 프로그램 개발 · 운영을 통해 청소년들에게 다양한 산림 체험과 교육기회 제공 • 사회적 배려 대상자를 위한 맞춤형 산림프로그램 운영을 통해 산림복지 서비스를 제공
	주요 활동	<ul style="list-style-type: none"> • 유아숲체험은 운영하지 않고 있음(2023년 기준) • 산림복지전문업체에 위탁운영 중(1년 단위) • 숲해설 교육프로그램: 초 ~ 고, 일반인, 취약계층, 가족 대상
파랑새 유아숲체험원	설립년월	2019년 10월
	연 락 처	관리: 세종특별자치시 산림공원과 ☎ 044-300-4484 운영: (사)한국세어링네이처협회(2023년) ☎ 010-4327-0035
	주 소	세종특별자치시 세종동 734-15
	S N S	[카페] https://cafe.naver.com/sharingnaturekorea(2023년)
	설립 목적	<ul style="list-style-type: none"> • 목적: 자연에서의 깨침 교육 • 목표 <ul style="list-style-type: none"> - 숲 활동을 통해 유아의 몸과 마음에 평화를 제공한다. - 숲 체험을 통해 자연의 소중함과 탄소중립의 필요성을 알게 한다. - 바깥 놀이를 통해 유아의 인성과 창의성을 계발한다. - 숲 탐구 과정을 통해 상상력과 자신감을 키워 사회일원으로서의 성장을 돕는다.
주요 활동	<ul style="list-style-type: none"> • 산림복지전문업체에 위탁운영 중(1년 단위) • 교육기간: 4월~12월 • 교육횟수: 주중 주말(일 2회, 10시, 13시) • 교육프로그램 <ul style="list-style-type: none"> - 유아대상 정기 · 수시 · 자율형 - 유아동반 가족, 소외계층 대상 가족형 - 세종시민 대상 자율형 	

환경기초 시설

환경기초 시설

1 상하수도사업소

시 설 명	상하수도사업소	준공 일자	-
시 설 위치	세종특별자치시 조치원읍 허만석로 98		
시 설 관리	세종특별자치시 수도운영과, 상수도과, 하수도과		
연 락 처	☎ 044-301-3213		
홈 페이지	https://www.sejong.go.kr/water.do		
설립 목적	· 건전한 여가문화와 건강한 삶을 영위할 수 있도록 체육, 복지, 상하수도시설 등 생활기반시설을 안전하게 관리		

상수도시설 현황	2021 상수도 통계자료 행정구역 면적	급수지역수	급수 동·읍·면수 계	미급수 동·읍·면수 계	행정구역내 동·읍·면수 계
464.91km ²	1개	22개	0개	22개	100%

상수도시설 현황	상수도 현황 2019 상수도 통계자료 시설별	공급량(m ³)	공급지역	급수인구 (명)
월평정수장	22,572,396	세종특별자치시 동지역, 금남면 및 장군면 일부	265,785	대청댐
청주정수장	9,863,267	세종특별자치시 읍면지역 (제외: 금남, 장군, 소정)	65,133	
공주정수장	122,329	세종특별자치시 장군면 일부	2,055	
천안정수장	243,987	세종특별자치시 소정면	1,624	
계	32,801,979		334,597	

하수도시설 현황	<ul style="list-style-type: none"> · 공공하수처리시설(9개) · 수질복원센터A, 수질복원센터B, 조치원, 전의, 연서면, 소정, 성제, 연동부강, 국곡리
----------	---

시설 사진



[출처: 세종시]

기타 정보

2 생활자원회수센터

시 설 명	생활자원회수센터	준공 일자	2018. 8. 3.
시 설 위치	세종특별자치시 정안세종로 1482-56		
시 설 관리	세종특별자치시 시설관리공단 자원순환팀		
연 락 처	☎ 044-850-1310		
홈 페이지	https://www.sjfmco.or.kr/sub04_08.do		
설립 목적	· 생활 폐기물의 안정적 처리 및 쾌적한 도시환경을 제공		

시설 개요	<ul style="list-style-type: none"> · 선별품목: 종이, 비닐, 캔류, 비철금속, 유리병, 플라스틱류, 스티로폼류 등 15종 · 연면적: 선별동 2,982m², 선별품 저장동 222.6m², 감용기동 626m² · 시설용량: 50톤/일(감용설비 350kg/h, 여과 및 탈취설비 300m³/min)
-------	--

시설 현황	<ul style="list-style-type: none"> · 운영시간: 평일 07시~16시 · 처리품목: 혼합재활용품
-------	--

선별 공정	<ul style="list-style-type: none"> · 총 15종 분리선별 ※ 기계선별과 수선별이 같이 이루어짐 ▶ 1단계: 수거 · 반입된 재활용 폐기물 중 대형폐기물(종이, 플라스틱, 비닐 등) 분리 · 선별 ▶ 2단계: 대형폐기물 선별 이후 종이, 유리, 캔 등 비중별(저, 중, 고) 분리 · 선별 ▶ 3단계: 플라스틱 3종(PET, PP, PE) 자동선별 ※ 투명PET 별도 압축 <p>* 스티로폼 별도 감용처리 : 반입(스티커제거) → 파쇄 → 감용 → 잉크트 생산</p>
-------	--

운영 실적	<table border="1"> <thead> <tr> <th>처리실적</th> <th>'18년</th> <th>'19년</th> <th>'20년</th> <th>'21년</th> <th>'22년</th> <th>'23년 6월</th> </tr> </thead> <tbody> <tr> <td>선별률</td> <td>45%</td> <td>56%</td> <td>71%</td> <td>72%</td> <td>72%</td> <td>77%</td> </tr> <tr> <td>매각금액</td> <td>85,541</td> <td>195,222</td> <td>190,377</td> <td>263,304</td> <td>450,005</td> <td>268,680</td> </tr> </tbody> </table>	처리실적	'18년	'19년	'20년	'21년	'22년	'23년 6월	선별률	45%	56%	71%	72%	72%	77%	매각금액	85,541	195,222	190,377	263,304	450,005	268,680
처리실적	'18년	'19년	'20년	'21년	'22년	'23년 6월																
선별률	45%	56%	71%	72%	72%	77%																
매각금액	85,541	195,222	190,377	263,304	450,005	268,680																

시설 사진



[출처: 세종시]

기타 정보

· 견학 프로그램 운영 여부 파악-예약 불가(홈페이지)

환경기초 시설

3 생활폐기물종합처리시설

시 설 명	생활폐기물종합처리시설	준공 일자	-																															
시 설 위치	세종특별자치시 전동면 심동로 354																																	
시 설 관리	세종특별자치시 자원순환과																																	
연 락 처	생활폐기물종합처리시설: ☎ 044-868-0018, 생활폐기물종합처리시설: ☎ 044-868-0018																																	
설립 목적	생활폐기물 처리																																	
시 설 개요	<ul style="list-style-type: none"> • 소각시설(45톤/일), 침출수처리시설(88톤/일) • 침대매트리스 처리 · 폐가전 처리 																																	
설치 규모	부지(171,370㎡), 건물(5,155㎡)																																	
소각 방식	<ul style="list-style-type: none"> • 연속식 스토커 방식 																																	
운영 현황	<p style="text-align: right;">(단위: 톤)</p> <table border="1"> <thead> <tr> <th rowspan="2">구분</th> <th colspan="4">폐기물 반입 현황</th> <th colspan="3">폐기물 처리 현황</th> </tr> <tr> <th>계</th> <th>생활</th> <th>대형</th> <th>폐가전합잡물</th> <th>계</th> <th>소각</th> <th>위탁처리</th> </tr> </thead> <tbody> <tr> <td>2020</td> <td>29,390</td> <td>21,643</td> <td>7,744</td> <td>2.8</td> <td>26,192</td> <td>12,147</td> <td>14,045</td> </tr> <tr> <td>2021</td> <td>28,725</td> <td>19,953</td> <td>8,768</td> <td>3.9</td> <td>32,789</td> <td>12,398</td> <td>20,391</td> </tr> </tbody> </table>			구분	폐기물 반입 현황				폐기물 처리 현황			계	생활	대형	폐가전합잡물	계	소각	위탁처리	2020	29,390	21,643	7,744	2.8	26,192	12,147	14,045	2021	28,725	19,953	8,768	3.9	32,789	12,398	20,391
구분	폐기물 반입 현황				폐기물 처리 현황																													
	계	생활	대형	폐가전합잡물	계	소각	위탁처리																											
2020	29,390	21,643	7,744	2.8	26,192	12,147	14,045																											
2021	28,725	19,953	8,768	3.9	32,789	12,398	20,391																											
시 설 사진	 <p>[출처: 세종의 소리(2021.1.28.)]</p>																																	
기타 정보	<ul style="list-style-type: none"> • 견학 안내 생활폐기물종합처리시설 ☎ 044-868-0018 세종시 자원순환과 ☎ 044-300-4742 																																	

환경기초 시설

4 폐기물연료화시설

시 설 명	폐기물연료화시설	준공 일자	2013. 1.
시 설 위치	세종특별자치시 라온로 82(가람동 648)		
시 설 관리	세종특별자치시 자원순환과		
부지 면적	20,000㎡		
홈 페이지	☎ 044-865-3481		
설립 목적	<ul style="list-style-type: none"> • 세종시 자동집하시설(크린넷) 시설에서 집하된 생활쓰레기 중 일반쓰레기(종량제봉투)를 기계적 선별장치를 통해 가연물만 회수하여 고흥연료(SRF)를 생산 		
시 설 개요	<ul style="list-style-type: none"> ※ SRF: 폐기물 고흥연료라 하며 제품 품질은 수분 10% 이하, 회분 20% 이하, 염소 2.0% 이하, 발열량 3,500kcal/kg 이상으로 화력발전소, 제지플랜트 등의 보조연료로 활용 		
처리 규모	<ul style="list-style-type: none"> • 반입 공급 설비(130톤/일): 반입(계량)→저장 • 기계적 선별설비(130톤/일): 파봉/파쇄→압도선별→비중선별→광학선별→분쇄 • 건조 및 성형설비(130톤/일): 건조→성형(고형화)→냉각→저장(배출) • 건조 배가스설비(130톤/일): 여과집진기→R.T.O→세정탑→흡착탑→굴뚝 		
운영 현황	<ul style="list-style-type: none"> • 위탁자: 세종특별자치시장 • 수탁자: (주)에코비트위더 • 계약내용 - 위탁운영기간: 2021.7.1.~2024.6.30.(3년) - 위탁운영비용: 총 9,800,966,790원(3년 기준/ 차수 별 연차계약) • 운영사: (주)에코비트위더 ☎ 044-865-3481 • 근무인력: 27명(운영팀 2조 2교대) 		
시 설 사진	 <p>[출처: 세종시]</p>		
기타 정보	<ul style="list-style-type: none"> • 견학 안내 ☎ 044-300-4743(세종시 자원순환과 담당자) 		

환경기초 시설

5 자동집하시설(크린넷)

시설명	자동집하시설(크린넷)	준공일자
시설목적	생활쓰레기 자동처리를 통해 쾌적한 도시환경 만들기	

- 가정과 상가에서 발생하는 생활쓰레기를 지하관로를 통해 수거하는 자동폐기물 수송 시스템
- 자동집하시설(크린넷)에서 수거된 생활폐기물은
 음식물쓰레기 → 수질복원센터
 일반쓰레기 → 폐기물연료화 시설로 보내져 자원화되고 있습니다.



시설 개요



• 집하장

구분	주소	연락처	처리구역
1집하장	마음안로 152	044-867-2705	고운동
2집하장	절재로 107	044-867-6841	종촌, 아름, 도담동, 어진동 일부
3집하장	가름로 170-17	044-868-6841	다정동, 어진동, 새롬동 일부
5집하장	어울로 89	070-7726-6635	한솔동, 나성동, 새롬동 일부
6집하장	행복대로 158	044-862-2455	대평동, 보람동
7집하장	소담로 36	044-862-2238	소담동, 반곡동
8집하장	행복대로 742	044-867-4409	집현동
12집하장	당산로 2	044-867-2701	해밀동, 산울동

환경기초 시설

6 세종매립장

시설명	세종매립장	준공일자	2013. 8.
시설관리	세종특별자치시 자원순환과		

시설현황	• 3개소(세종매립장, 전동매립장, 연기매립장)			
	구분	세종매립장	전동매립장	연기매립장
	매립용량	224,659㎡	21,635㎡	221,000㎡
	매립년한	'14. 9. ~ '35. 9.	'09. 9. ~ '14. 12. 31. (1차분 종료)	'09. 7. ~ '39. 7. (사용종료 사후관리)
침출수처리	수질복원센터(A) 연계(이송) 처리	조치원처리장 연계(이송)처리	수질복원센터(A) 연계(이송)처리	

시설 사진



[출처: 세종시]

7 공공하수처리시설

시설명	위치	시설용량(㎡/일)	부지면적(㎡)	방류수역
수질복원센터A	금송로 612	100,000	96,746	대교천 → 금강
수질복원센터B	종합운동장로 11-13	30,000	34,712	용수천 → 금강
조치원	조치원읍 허만석로 98	25,000	51,631	조천 → 미호천 → 금강
전의	전의면 신송로 204	2,000	16,217	조천 → 미호천 → 금강
연서면	연기면 수문강길 281-27	3,400	15,407	봉암천 → 금강
소정	소정면 대곡리 545-11	800	7,131.7	맹곡천 → 곡교천 → 삼교호
성제	연서면 성제리 422	520	1,126	월하천 → 미호천 → 금강
연동부강	연동면 명학리 959-1	3,000	10,304	백천 → 금강
국곡리	금남면 국곡리 110-3	1,000	7,426	용수천 → 금강

환경기초 시설

8 세종천연가스발전소

시설명	세종천연가스발전소	준공일자	2013. 11.						
시설 위치	세종특별자치시 금송로 625								
시설 관리	한국중부발전 세종발전본부								
연락처	070-7511-6611								
시설 목적	<ul style="list-style-type: none"> • 행정중심복합도시 개발계획에 따라 설립 • 2011년 10월 착공, 2013년 11월 30일 준공, 2013년 12월부터 운영 • 세종시 약 11만 세대의 공동주택, 정부청사 등에 난방열과 전기 공급 								
지역 지원 사업	<ul style="list-style-type: none"> • 장학금 지원: 발전소 주변지역 중·고등학생 장학금 지급 • 교육 기자재 지원: 발전소 주변지역 교육시설에 교육환경개선 지원, 신규 학교 도서실 도서지원 등 								
시설 현황	<ul style="list-style-type: none"> • 설비현황 <table border="1"> <thead> <tr> <th>발전설비</th> <th>열공급설비</th> <th>합계</th> </tr> </thead> <tbody> <tr> <td> 가스터빈(167.10MW×27) 증기터빈(196.24MW×17) 태양광(0.327MW) 연료전지(5.28MW) </td> <td>391Gcal/hr</td> <td>총 536.047MW</td> </tr> </tbody> </table>			발전설비	열공급설비	합계	가스터빈(167.10MW×27) 증기터빈(196.24MW×17) 태양광(0.327MW) 연료전지(5.28MW)	391Gcal/hr	총 536.047MW
	발전설비	열공급설비	합계						
가스터빈(167.10MW×27) 증기터빈(196.24MW×17) 태양광(0.327MW) 연료전지(5.28MW)	391Gcal/hr	총 536.047MW							



[출처 : 한국중부발전 홈페이지 <https://www.komipo.co.kr>]

농촌체험마을, 체험농장

● 환경교육 연계 가능한 시설

순번	시설명	운영 유형	소재지	체험요소
1	동림권역 아람달마을 (지정 농어촌인성학교) (지정 청소년진로체험기관)	농촌체험휴양마을	전동면	농촌 체험, 레저스포츠 등
2	청솔농촌체험휴양마을	농촌체험휴양마을	전동면	농촌 체험
3	향이랑청이랑	농촌체험휴양마을	연서면	농촌 체험
4	전동면 짚풀공예 체험마을	체험마을(기타)	전동면	짚풀공예 체험
5	도도리파크	체험마을(기타)	조치원읍	식물, 화분, 목공, 비누 등 체험
6	행복한 신선농장	농촌융복합산업사업장	소정면	유정란, 구운 유정란
7	효하는 마을	농촌융복합산업사업장	소정면	한지공예 체험, 민화
8	금이산농원	농촌융복합산업사업장	전의면	복숭아, 오가피와인, 식초 체험
9	약선원	농촌융복합산업사업장	전의면	김치류, 전통장류
10	대박복숭아농원	농촌융복합산업사업장	전동면	복숭아
11	세종한과	농촌융복합산업사업장	전동면	한과, 한과 체험
12	정옥이네 농원	농촌융복합산업사업장	전동면	전통장류 천연식초, 체험 등
13	청산농원	농촌융복합산업사업장	전동면	꽃차, 표고버섯, 체험 등
14	풍성채	농촌융복합산업사업장	전동면	한나절 피크닉, 캠핑, 염색 체험
15	세종토종 씨앗 도서관	농촌융복합산업사업장	연서면	텃밭분양, 씨앗, 종자
16	일오식품	농촌융복합산업사업장	연서면	복분자즙, 여주즙, 도라지청 등
17	해밀농장	농촌융복합산업사업장	연서면	딸기, 딸기잼 등 체험
18	세종곰의목장치즈 (국화치즈영농조합법인)	농촌융복합산업사업장	연서면	스트링치즈, 송아지 우유주기 등
19	정수농장	농촌융복합산업사업장	연서면	배, 고구마
20	오색농장	농촌융복합산업사업장	연동면	오색쌀, 오색떡
21	대광농산	농촌융복합산업사업장	장군면	참깨, 들깨, 아로니아, 고구마 등
22	진영농산 (서울아내와 원래농부)	농촌융복합산업사업장	장군면	김치류, 김장 담아가기 체험 등
23	빛사랑 꼬꼬밤 유정란 농장	농촌융복합산업사업장	장군면	유정란, 알밤
24	손메주 영농법인 (의당전통손메주)	농촌융복합산업사업장	장군면	메주, 된장, 고추장, 간장 등 체험
25	예목원	농촌융복합산업사업장	장군면	알밤, 간밤, 군밤, 밤 등 체험
26	한씨떡집	농촌융복합산업사업장	부강면	영양떡, 찹쌀떡 등 떡류 체험
27	비단길농원	농촌융복합산업사업장	부강면	아로니아(잼, 분말), 천연염색 체험
28	울여울농장 (친정맘절임배추)	농촌융복합산업사업장	금남면	절임배추, 김장체험, 감자 등 체험

농촌체험마을, 체험농장

순번	시설명	운영 유형	소재지	체험요소
29	한울전통장(전통장류)	농촌융복합산업사업장	금남면	된장, 고추장, 간장 청국장 등 체험
30	산채인	농촌융복합산업사업장	금남면	표고버섯, 백련, 목이버섯 등 체험
31	목인동(木人洞)	농촌체험(교육)농장	전의면	목공예, 지점토공예, 계절별 생태 체험
32	행복한 농장	농촌체험(교육)농장	연서면	딸기, 농작물수확, 한우, 두부 등 체험
33	단율규방공예(푸른솔농원)	농촌체험(교육)농장	전의면	천연염색, 천연비누, 농산물 등 체험
34	울산농원	농촌체험(교육)농장	전의면	숲길걷기, 송어낚시, 등산로 등 체험
35	원삼마장	농촌체험(교육)농장	소정면	승마, 말 먹이주기, 편자색칠 등 체험
36	포도나무정원	농촌체험(교육)농장	연서면	포도, 버섯, 원예 등 체험

※ 세종특별자치시(<https://www.sejong.go.kr/>)

세종특별자치시 환경교육 시설/기관/단체 요약 목록

연번	유형	기관/단체명	전화번호	이메일주소	
1	시설 (5)	국립세종수목원	044-251-0001		
2		금강수목원	041-635-7400		
3		수자원환경산업진흥 금강문화관(세종보)	044-861-3431	iprid0901@kweco.or.kr	
4		무궁화테마공원유아숲체험원	044-300-4484	세종시청 산림공원과	
5		파랑새유아숲체험원	044-300-4484	담당:세종시 산림공원과	
6	기관· 단체	세종특별자치시환경교육센터	044-863-9912	sejongeec@naver.com	
7		(주)가람수풀생태환경연구소	044-868-1042	bkring@naver.com	
8		(사)협노리나무	010-7942-1350	catkomori@naver.com	
9		다시보다사회적협동조합	044-414-9722	maya94@hanmail.net	
10		산울프로젝트	010-9569-8433	gladiolus_77@naver.com	
11		세종기후환경네트워크	044-866-4434	sjcen@kcen.kr	
12		세종녹색구매지원센터	044-865-4438	sjc-life@naver.com	
13		(사)세종YWCA	044-865-2432	iywca@hanmail.net	
14		세종소상공인협동조합	010-8846-6556	masil10-8.naver.com	
15		세종숲누리사회적협동조합	010-6321-2492	soop0909@naver.com	
16		세종숲처럼(주)	044-864-5758	lheesun@hanmail.net	
17		세종시민에너지협동조합	044-868-0015	sjcoop@gmail.com	
18		세종아띠	010-6811-9579	debora9909@naver.com	
19		세종지속가능발전협의회	044-865-4433	prsj21@hanmail.net	
20		세종환경교육센터	044-863-9912	sejongeec@daum.net	
21		세종환경운동연합	044-863-1138	sejong@kfem.or.kr	
22		세종힐링포레스트	010-4949-0993	ychoi0413@naver.com	
23		숲명상더울림(주)	010-3289-3447	ishanvi@naver.com	
24		(주)숲이답이다	010-9415-1374	it0724@naver.com	
25		스윗버블 스튜디오	010-9469-5712	sweetbubble-studio@naver.com	
26		연지분공방	010-2618-9615	shimjusk@naver.com	
27		(주)오감통통숲앤아이	044-864-7302	ogam5006@daum.net	
28		장남들 보전 시민모임	010-4441-6083	tiltil1972@gmail.com	
29		주식회사 온숲	010-9754-0725	fanyxiah@naver.com	
30		한살림 1.5도씨(환경교육모임)	044-867-1723	hansalimch22@hansalim.or.kr	
31		(사)한국세어링네이처협회 세어링네이처 코리아	010-4327-0035	sharing1319@naver.com	
32		행복드림연구소	010-9483-7672	hskim8435@naver.com	
33		환경 기초 시설 (8)	상하수도사업소	044-301-3213	담당: 상하수도사업소
34			생활자원회수센터	044-850-1310	담당: 시설관리공단
35			생활폐기물중합처리시설	044-868-0018	담당: 세종시 자원순환과
36			폐기물연료화시설	044-865-3481	담당: 세종시 자원순환과
37			자동집하시설(크란넷)	044-300-4745	담당: 세종시 자원순환과
38	세종매립장		044-300-4747	담당: 세종시 자원순환과	
39	공공하수처리시설		044-301-3213	담당: 상하수도사업소	
40	세종천연가스발전소		070-7511-6611	한국중부발전 세종발전본부	



2023 세종시 환경교육 정보지

2023 Sejong Environmental Education Information

발행일 2023년 11월
발행처 세종특별자치시환경교육센터
주소 세종특별자치시 고운서길 19 스마트큐브1차 202호
전화 044-863-9912
이메일 sejongeec@naver.com
홈페이지 <http://sejongeec.or.kr>

환경이 미래다!



세종특별자치시환경교육센터
Sejong-si, Environmental Education Center

(30063) 세종특별자치시 고운서길 19, 202호(고운동, 스마트큐브1차)

Tel. 044-863-9912 Fax. 044-902-6063

E-mail. sejongeec@naver.com



sjeec.or.kr



이 책자는 100% 재생종이를 사용하여 제작하였습니다.