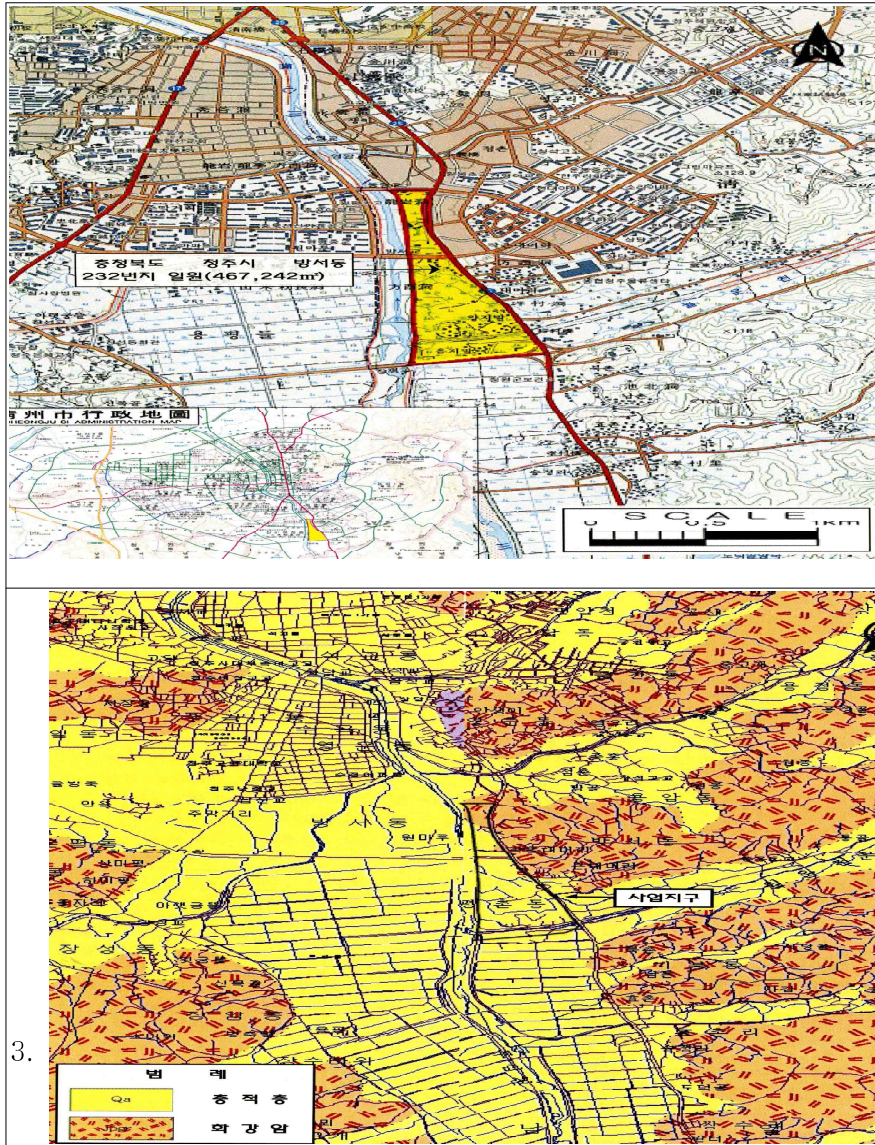


<그림 3-4> 평거 4지구 위치도 및 지질도(진주시)

1.

3) 청주 방서지구 도시개발 사업

청주시는 2004년에 방서 도시개발 사업 추진준비위원회를 결성하여 방서 지구에 총 개발면적 467,242㎡의 토지이용계획을 수립하였다.



<그림 3-5> 청주시 방서지구 위치도 및 지질도

이 중 총 229,928㎡의 택지개발을 계획하고 있다. 하지만 방서지구는 <그림 3-5>에서 나타나듯이 무심천제방 옆에 건설되는 사업지구로서 층적으로 이루어진 홍수범람원으로 판단되며, 저지대의 도시개발은 항상 제방 붕괴나 하천범람 시 큰 재해피해 가능성에 노출되어 있다. 또한 사업지구 개발 시 불투수층의 면적 증가로 인해 인접지역에 홍수피해가 우려

되고 있다. 무엇보다 집중호우시 하천의 월류 및 내수배제 불량 등으로 인하여 침수피해가 클 수 있다. 따라서 홍수피해가 예상되는 지역에 택지 개발을 감행하는 것은 인명과 재산피해를 크게 가중시킬 수 있는 것이다.